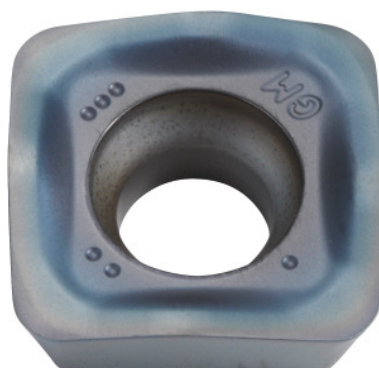


**SOMT....20ER-GM, PR1835, Tyyppi: 14****Tilaustiedot**

Tilausnumero	222073 14
GTIN	4960664029396
Tuoteluokka	25A

Kuvaus**Malli:**

4-leikkuinen kääntöterä, jossa kuperat leikkuusärmät lastuamisvoiman pienentämiseen.

Käyttö:

GM-geometria on ykkösvalinta yleiseen työstöön.

Huomautus:

Ohjelastuamisarvot arvolle $a_e = 0,3 \times D$.

Tekninen kuvaus

Syöttö f_z / hammas	0,5 – 1,8 mm
Terän paksuus E	5,56 mm
tyyppi	INOX
Kääntöterienkoko	14
Säätösäde, kun $a_{p \max}$	3,5 mm
Nirkon säde	2 mm
ISO-koodi-kääntöterä	SOMT140520-ER-GM

Laji	PR1835
Lastuava aine	KM
Vaihtojen/terien lukumäärä	4
Tuotetyyppi	Kääntöterä jysintään

Käyttäjätiedot

	Sopivuus	V_c	ISO-koodi
INOX < 900 N/mm ²	soveltuu	160 m/min	M
INOX > 900 N/mm ²	soveltuu	120 m/min	M
Ti > 850 N/mm ²	soveltuu	40 m/min	S
märkä enintään	sopii rajoituksin		
kuiva	soveltuu		
ilma	soveltuu		