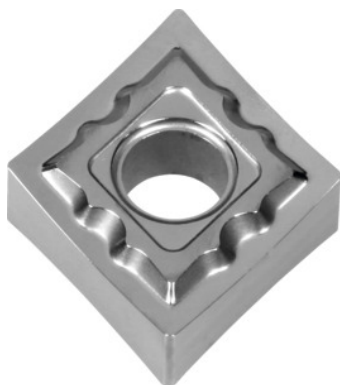


**CNMG 120408, Laji: KW10****Tilaustiedot**

Tilausnumero	250212 KW10
GTIN	4960664220786
Tuoteluokka	25E

Kuvaus

CNMG 120408 KW10 Laji: KW10
lastunmurtaja: AH
Lastuamissyvyys a_p : 1 - 4 mm
Syöttö f : 0,1 - 0,35 mm/kierr,
Lastuamisnopeus v_c pääkäyttö: 60 - 400 m/min

Tekninen kuvaus

Syöttö f	0,1 - 0,35 mm/kierr,
Lastuamisnopeus v_c pääkäyttö	60 - 400 m/min
Pääkäyttöalue	N
lastunmurtaja	AH
Koneistusehto	kevyesti hakkaava
Lastuamissyvyys a_p	1 - 4 mm
Nirkon säde	0,8 mm

Laji	KW10
viimeistely-/rouhinta-järjestys	Rouhinta-viimeistely
Lastuava aine	KM
ISO-koodi-kääntöterä	CNMG 120408
Vaihtojen/terien lukumäärä	4
Tuotetyyppi	Kääntöterä sorvaukseen - pyöreä