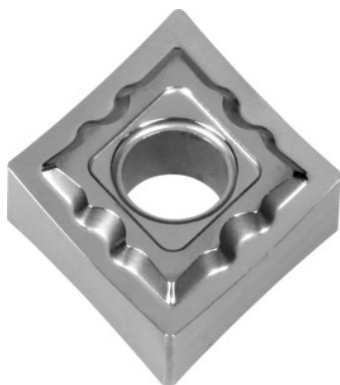


**CNMG 120404, Laji: KW10****Tilaustiedot**

Tilausnumero	250210 KW10
GTIN	4960664220779
Tuoteluokka	25E

Kuvaus

CNMG 120404 KW10 Laji: KW10
lastunmurtaja: AH
Lastuamissyvyys a_p : 1 - 4 mm
Syöttö f : 0,1 - 0,35 mm/kierr,
Lastuamisnopeus v_c pääkäyttö: 60 - 400 m/min

Tekninen kuvaus

Syöttö f	0,1 - 0,35 mm/kierr,
Lastuamissyvyys a_p	1 - 4 mm
Nirkon säde	0,4 mm
Lastuamisnopeus v_c pääkäyttö	60 - 400 m/min
Koneistusehto	kevyesti hakkaava
Pääkäyttöalue	N
lastunmurtaja	AH

Laji	KW10
viimeistely-/rouhinta-järjestys	Rouhinta-viimeistely
Lastuava aine	KM
ISO-koodi-kääntöterä	CNMG 120404
Vaihtojen/terien lukumäärä	4
Tuotetyyppi	Kääntöterä sorvaukseen - pyöreä