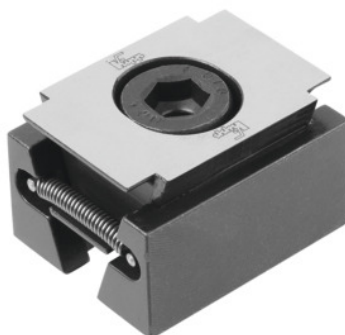


**Kiilakiinnitin, kapea malli tasainen, Kierre M x pituus L: M16X60mm****Tilaustiedot**

Tilausnumero	370026 M16X60
GTIN	4059245032723
Tuoteluokka	37K

Kuvaus**Käyttö:**

- Kiilapinnat tuottavat suuria kiinnitysvoimia.
- Kiilakiinnittimiä voidaan käyttää kierreaukoissa tai T-urissa.
- Kun kiinnitysruuvi kierretään sisään, kiinnityssegmentit painuvat työkappaletta vasten.
- Kaksoiskiilan pitkänomainen reikä mahdollistaa siirtämisen ja toleranssin tasaamisen.
Siirtoväli: M8 = ± 0,5 mm; M10 ja M12 = ± 1,0 mm; M16 = ± 1,5 mm.
- Kiilakiinnittimet soveltuvat moninkertaiseen kiinnittämiseen.

Raaka-aine:

Kaksoiskiila ja kiinnityssegmentit nuorrutusterästä, karkaistu, musta.

Tekninen kuvaus

Pituus L	60 mm
Kierre	M16
Leveys B	40 mm
Korkeus E	4 mm
Korkeus C	29 mm

A minimi	55 mm
A maksimi	62 mm
Enimmäiskiinnitysvoima	50 kN
Tuotetyyppi	Vetokiinnitin