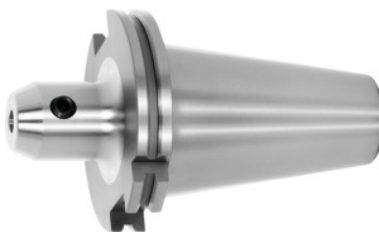


**Garant****Weldonistukka, muoto ADB, SK 50lyhyt, Kiinnitys-Ø D1: 8mm****Tilaustiedot**

Tilausnumero	300295 8
GTIN	4045197283580
Tuoteluokka	31A

**Kuvaus****Malli:**

Kuulakärkilevy/Rfid-siru.

**GARANT –**

Kaikki varret kovasorvattu (tasaisempi käynti!). Tasapainoluokka G 2,5 / 25 000 min<sup>-1</sup>.

**Käyttö:**

Työkalujen kiinnittämiseen DIN 1835 B- ja DIN 6535 HB -standardien mukaisella vääntiötasolla.

**Erikoistarvike:**

Kiinnityspultit (AB) nro 308600 – 308806, AB-kiristysavaimet nro 308820 / 308835.

**Tekninen kuvaus**

Kiinnitys-Ø D <sub>1</sub>	8 mm
Varakiinnitysruuvi nro 309900	8
Ulkonema A-mitta	63 mm
Ulko-Ø D	28 mm
Sovitin	SK 50lyhyt
Standardi	DIN 6359
Kiinnitysnormi	ISO 7388-1
Muoto	ADB

Tasapainotusluokka G kierrosluvulla	G 2,5, kun 25000 min <sup>-1</sup>
Pyörintätarkkuus	≤ 3 µm
Lastuamisstrategia	HPC
Tuotetyyppi	Weldonistukka

## Tarvikkeet

Kiinnityspultti 45°tiivistetty Sopii ISO-varteen 50	308760 50
KiinnityspultitMuoto B Sopii ISO-varteen 50	308640 50
Kiinnityspultti 90°tiivistetty Sopii ISO-varteen 50	308795 50
Kiinnityspulttitiivistetty, muoto A Sopii ISO-varteen 50	308610 50
KiinnityspultitMuoto A Sopii ISO-varteen 50	308600 50
Kiinnityspultti, 18CrNiMo7tiivistetty, muoto B Sopii ISO-varteen 50	308615 50
Kiinnityspultti 90°tiivistetty Sopii ISO-varteen 50	308790 50
Kiinnityspulttitiivistetty Sopii ISO-varteen 50	308660 50
Vetopulttien kiristysavainISO 7388 sopii jyrkkäkartiokoolle 50	308830 50
Kiinnityspultti 60°tiivistetty Sopii ISO-varteen 50	308785 50
Kiinnityspulttitiivistetty, muoto B Sopii ISO-varteen 50	308650 50
Kiinnityspulttitiivistetty, muoto B Sopii ISO-varteen 50	308620 50
Vetopulttien kiristysavainDIN ISO 7388-1 (aikaisemmin DIN 69872) sopii jyrkkäkartiokoolle 50	308820 50
Erikoisvetospultti, ilman sisäkierrettätiivistetty Sopii ISO-varteen 50	308720 50
Kiinnityspultti 45°tiivistetty Sopii ISO-varteen 50	308765 50
Erikoisvetopultti Sopii ISO-varteen 50	308740 50
Kiinnityspultti, 18CrNiMo7Muoto A Sopii ISO-varteen 50	308605 50
Varakiinnitysruuvi Istukan kiinnitys-Ø:lle D1 8 mm	309900 8