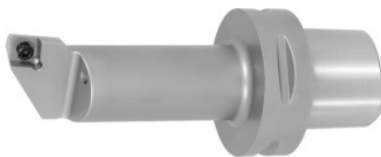


SWISS TOOLS

**Sisäsorvauspidin Vasen, PSC, Varren Ø / teränkoko: 63/12-125mm****Tilaustiedot**

|              |                  |
|--------------|------------------|
| Tilausnumero | 320386 63/12-125 |
| GTIN         | 2050001715722    |
| Tuoteluokka  | 36D              |

**Kuvaus****Huomautus:**

Sopiva **HP-suutin** nro 320001 tilattava erikseen! Varaosat nro 320610 – 320626 varaosaluettelosta.  
PSC-kiinnityspultteja tilauksesta.

**Tekninen kuvaus**

|  |             |
|--|-------------|
| Terän koko                               | 12          |
| Alkureiän vähimmäis-Ø D <sub>1</sub> min | 40 mm       |
| Varaosa                                  | S01         |
| Akselin kärkietäisyys f                  | 22 mm       |
| Sopiva kääntöterä                        | CC.. 1204.. |
| Ulkonema A-mitta                         | 125 mm      |
| Varren Ø                                 | 63 mm       |
| Hyötypituus L <sub>N</sub>               | 103 mm      |
| Sovitin                                  | PSC         |
| Käyttötapa                               | vasen       |
| Kiinnitysnormi                           | ISO 26623-1 |
| Sisäjähdytys                             | kyllä       |

|               |                  |
|---------------|------------------|
| Asetuskulma κ | 95 astetta       |
| Tuotetyyppi   | Sisäsorvauspidin |

## Tarvikkeet

|   |            |
|---|------------|
| Välikappale nro 1 Tyyppi P05            | 320610 P05 |
| Kulmavipu nro 4 Tyyppi P04              | 320612 P04 |
| Putkinasta nro 7 Tyyppi P02             | 320618 P02 |
| Kiinnitysruuvi nro 3 Tyyppi P01         | 320611 P01 |
| Välikappale nro 1 Tyyppi P02            | 320610 P02 |
| Kiinnitysruuvi nro 3 Tyyppi P05         | 320611 P05 |
| Kiinnitysruuvi nro 3 Tyyppi D07         | 320611 D07 |
| Kiinnitysruuvi nro 3 Tyyppi P06         | 320611 P06 |
| Putkinasta nro 7 Tyyppi P05             | 320618 P05 |
| Putkinasta nro 7 Tyyppi P06             | 320618 P06 |
| Kiinnitysleuka nro 6 Tyyppi D07         | 320614 D07 |
| Suutinrenkas nro 5 Tyyppi D07           | 320613 D07 |
| Välikappale nro 1 Tyyppi P01            | 320610 P01 |
| Kiinnitysruuvi nro 3 Tyyppi P02         | 320611 P02 |
| Kulmavipu nro 4 Tyyppi P01              | 320612 P01 |
| Kulmavipu nro 4 Tyyppi P06              | 320612 P06 |
| Välikappale nro 1 Tyyppi P04            | 320610 P04 |
| Välikappale nro 1 Tyyppi P06            | 320610 P06 |
| Putkinasta nro 7 Tyyppi P01             | 320618 P01 |
| Kulmavipu nro 4 Tyyppi P05              | 320612 P05 |
| Suurtehojäähdytys suurin (HP) Tyyppi 63 | 320001 63  |
| Kulmavipu nro 4 Tyyppi P02              | 320612 P02 |
| Putkinasta nro 7 Tyyppi P04             | 320618 P04 |