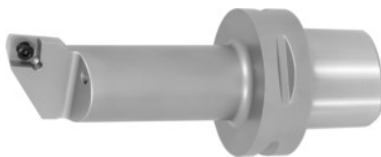


SWISS TOOLS

SisäSORVAUSPIDIN VASEN, PSC, VARREN Ø / TERÄNKOKO: 63/12-140mm**Tilastiedot**

| | |
|--------------|------------------|
| Tilausnumero | 320386 63/12-140 |
| GTIN | 2050001714794 |
| Tuoteluokka | 36D |

Kuvaus**Huomautus:**

Sopiva **HP-suutin** nro 320001 tilattava erikseen! Varaosat nro 320610 – 320626 varaosaluettelosta.
PSC-kiinnityspultteja tilauksesta.

Tekninen kuvaus

| | |
|--|-------------|
| Alkureiän vähimmäis-Ø D ₁ min | 50 mm |
| Terän koko | 12 |
| Varaosa | S01 |
| Sopiva kääntöterä | CC.. 1204.. |
| Akselin kärkietäisyys f | 27 mm |
| Ulkonema A-mitta | 140 mm |
| Varren Ø | 63 mm |
| Hyötypituus L _N | 118 mm |
| Sovitin | PSC |
| Käyttötapa | vasen |
| Kiinnitysnormi | ISO 26623-1 |
| Sisäjähdytys | kyllä |

| | |
|---------------|------------------|
| Asetuskulma κ | 95 astetta |
| Tuotetyyppi | Sisäsorvauspidin |

Tarvikkeet

| | |
|---------------------------------------|------------|
| Kiinnitysruuvi nro 3 Tyyppi D07 | 320611 D07 |
| Välikappale nro 1 Tyyppi P01 | 320610 P01 |
| Kulmavipu nro 4 Tyyppi P04 | 320612 P04 |
| Putkinasta nro 7 Tyyppi P04 | 320618 P04 |
| Kulmavipu nro 4 Tyyppi P01 | 320612 P01 |
| Kiinnitysruuvi nro 3 Tyyppi P05 | 320611 P05 |
| Välikappale nro 1 Tyyppi P06 | 320610 P06 |
| Kiinnitysruuvi nro 3 Tyyppi P06 | 320611 P06 |
| Välikappale nro 1 Tyyppi P05 | 320610 P05 |
| Suutinrenkas nro 5 Tyyppi D07 | 320613 D07 |
| Kiinnitysleuka nro 6 Tyyppi D07 | 320614 D07 |
| Putkinasta nro 7 Tyyppi P02 | 320618 P02 |
| Kulmavipu nro 4 Tyyppi P05 | 320612 P05 |
| Kulmavipu nro 4 Tyyppi P02 | 320612 P02 |
| Suurtehojäähdytysuurin (HP) Tyyppi 63 | 320001 63 |
| Välikappale nro 1 Tyyppi P04 | 320610 P04 |
| Välikappale nro 1 Tyyppi P02 | 320610 P02 |
| Putkinasta nro 7 Tyyppi P05 | 320618 P05 |
| Kiinnitysruuvi nro 3 Tyyppi P02 | 320611 P02 |
| Kulmavipu nro 4 Tyyppi P06 | 320612 P06 |
| Putkinasta nro 7 Tyyppi P01 | 320618 P01 |
| Putkinasta nro 7 Tyyppi P06 | 320618 P06 |
| Kiinnitysruuvi nro 3 Tyyppi P01 | 320611 P01 |