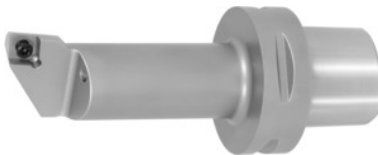


SWISS TOOLS

SisäSORVAUSPIDIN VASEN, PSC, VARREN Ø / TERÄNKOKO: 63/12-180mm**Tilaustiedot**

Tilausnumero	320386 63/12-180
GTIN	2050001715449
Tuoteluokka	36D

Kuvaus**Huomautus:**

Sopiva **HP-suutin** nro 320001 tilattava erikseen! Varaosat nro 320610 – 320626 varaosaluettelosta.
PSC-kiinnityspultteja tilauksesta.

Tekninen kuvaus

Varaosa	S01
Akselin kärkietäisyys f	27 mm
Sopiva kääntöterä	CC.. 1204..
Alkureiän vähimmäis-Ø D ₁ min	50 mm
Terän koko	12
Ulkonema A-mitta	180 mm
Varren Ø	63 mm
Hyötypituus L _N	158 mm
Sovitin	PSC
Käyttötapa	vasen
Kiinnitysnormi	ISO 26623-1
Sisäjähdytys	kyllä

Asetuskulma κ	95 astetta
Tuotetyyppi	Sisäsorvauspidin

Tarvikkeet

Kulmavipu nro 4 Tyyppi P06	320612 P06
Välikappale nro 1 Tyyppi P04	320610 P04
Kiinnitysruuvi nro 3 Tyyppi D07	320611 D07
Suurtehojäähdytys suurin (HP) Tyyppi 63	320001 63
Kulmavipu nro 4 Tyyppi P05	320612 P05
Kulmavipu nro 4 Tyyppi P01	320612 P01
Putkinasta nro 7 Tyyppi P05	320618 P05
Välikappale nro 1 Tyyppi P06	320610 P06
Putkinasta nro 7 Tyyppi P01	320618 P01
Kiinnitysruuvi nro 3 Tyyppi P06	320611 P06
Välikappale nro 1 Tyyppi P05	320610 P05
Välikappale nro 1 Tyyppi P02	320610 P02
Kiinnitysleuka nro 6 Tyyppi D07	320614 D07
Putkinasta nro 7 Tyyppi P06	320618 P06
Kiinnitysruuvi nro 3 Tyyppi P02	320611 P02
Kulmavipu nro 4 Tyyppi P02	320612 P02
Putkinasta nro 7 Tyyppi P02	320618 P02
Kulmavipu nro 4 Tyyppi P04	320612 P04
Kiinnitysruuvi nro 3 Tyyppi P01	320611 P01
Putkinasta nro 7 Tyyppi P04	320618 P04
Suutinrenkas nro 5 Tyyppi D07	320613 D07
Välikappale nro 1 Tyyppi P01	320610 P01
Kiinnitysruuvi nro 3 Tyyppi P05	320611 P05