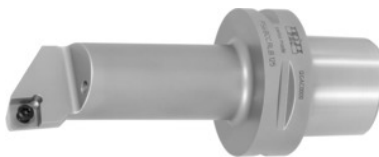


SWISS TOOLS

**SisäSORVAUSPIDIN Oikea, PSC, Varren Ø / teränkoko: 40/12-90mm****Tilastiedot**

Tilausnumero	320385 40/12-90
GTIN	2050001715395
Tuoteluokka	36D

**Kuvaus****Huomautus:**

Sopiva **HP-suutin** nro 320001 tilattava erikseen! Varaosat nro 320610 – 320626 varaosaluettelosta.  
PSC-kiinnityspultteja tilauksesta.

**Tekninen kuvaus**

Ulkonema A-mitta	90 mm
Varaosa	S01
Terän koko	12
Sopiva kääntöterä	CC.. 1204..
Alkureiän vähimmäis-Ø D <sub>1</sub> min	32 mm
Akselin kärkietäisyys f	17 mm
Varren Ø	40 mm
Hyötypituus L <sub>N</sub>	70 mm
Sovitin	PSC
Käyttötapa	oikea
Kiinnitysnormi	ISO 26623-1
Sisäjähdytys	kyllä

Asetuskulma κ	95 astetta
Tuotetyyppi	Sisäsorvauspidin

## Tarvikkeet

Putkinasta nro 7 Tyyppi P01	320618 P01
Välikappale nro 1 Tyyppi P04	320610 P04
Kiinnitysruuvi nro 3 Tyyppi P01	320611 P01
Kiinnitysruuvi nro 3 Tyyppi P02	320611 P02
Kulmavipu nro 4 Tyyppi P01	320612 P01
Putkinasta nro 7 Tyyppi P04	320618 P04
Välikappale nro 1 Tyyppi P05	320610 P05
Kiinnitysleuka nro 6 Tyyppi D07	320614 D07
Kulmavipu nro 4 Tyyppi P02	320612 P02
Suutinrenkas nro 5 Tyyppi D07	320613 D07
Kiinnitysruuvi nro 3 Tyyppi P05	320611 P05
Kiinnitysruuvi nro 3 Tyyppi D07	320611 D07
Putkinasta nro 7 Tyyppi P05	320618 P05
Välikappale nro 1 Tyyppi P06	320610 P06
Kiinnitysruuvi nro 3 Tyyppi P06	320611 P06
Kulmavipu nro 4 Tyyppi P04	320612 P04
Kulmavipu nro 4 Tyyppi P05	320612 P05
Kulmavipu nro 4 Tyyppi P06	320612 P06
Suurtehojäähdytys suurin (HP) Tyyppi 63	320001 63
Välikappale nro 1 Tyyppi P02	320610 P02
Putkinasta nro 7 Tyyppi P06	320618 P06
Välikappale nro 1 Tyyppi P01	320610 P01
Putkinasta nro 7 Tyyppi P02	320618 P02