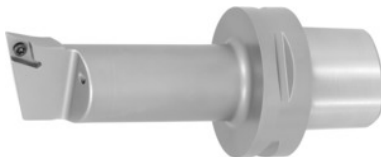


SWISS TOOLS

SisäSORVAUSPIDIN VASEN, PSC, VARREN Ø / TERÄNKOKO: 63/11-125mm**Tilaustiedot**

Tilausnumero	320396 63/11-125
GTIN	2050001714947
Tuoteluokka	36D

Kuvaus**Huomautus:**

Sopiva **HP-suutin** nro 320001 tilattava erikseen! Varaosat nro 320610 – 320626 varaosaluettelosta.
PSC-kiinnityspultteja tilauksesta.

Tekninen kuvaus

Akselin kärkietäisyys f	22 mm
Alkureiän vähimmäis-Ø D ₁ min	40 mm
Ulkonema A-mitta	125 mm
Terän koko	11
Sopiva kääntöterä	DC.. 11T3..
Varaosa	S05
Varren Ø	63 mm
Hyötypituus L _N	103 mm
Sovitin	PSC
Käyttötapa	vasen
Kiinnitysnormi	ISO 26623-1
Sisäjäähdytys	kyllä

Asetuskulma κ	107,5 astetta
Tuotetyyppi	Sisäsorvauspidin

Tarvikkeet

Putkinasta nro 7 Tyyppi P04	320618 P04
Putkinasta nro 7 Tyyppi P02	320618 P02
Kiinnitysruuvi nro 3 Tyyppi P02	320611 P02
Kiinnitysruuvi nro 3 Tyyppi P06	320611 P06
Suurtehojäähdytys suurin (HP) Tyyppi 63	320001 63
Kulmavipu nro 4 Tyyppi P01	320612 P01
Kulmavipu nro 4 Tyyppi P06	320612 P06
Kiinnitysruuvi nro 3 Tyyppi D07	320611 D07
Välikappale nro 1 Tyyppi P02	320610 P02
Suutinrenkas nro 5 Tyyppi D07	320613 D07
Putkinasta nro 7 Tyyppi P01	320618 P01
Kulmavipu nro 4 Tyyppi P02	320612 P02
Kiinnitysruuvi nro 3 Tyyppi P01	320611 P01
Kulmavipu nro 4 Tyyppi P04	320612 P04
Putkinasta nro 7 Tyyppi P06	320618 P06
Putkinasta nro 7 Tyyppi P05	320618 P05
Välikappale nro 1 Tyyppi P06	320610 P06
Kiinnitysleuka nro 6 Tyyppi D07	320614 D07
Kiinnitysruuvi nro 3 Tyyppi P05	320611 P05
Välikappale nro 1 Tyyppi P05	320610 P05
Kulmavipu nro 4 Tyyppi P05	320612 P05
Välikappale nro 1 Tyyppi P01	320610 P01
Välikappale nro 1 Tyyppi P04	320610 P04