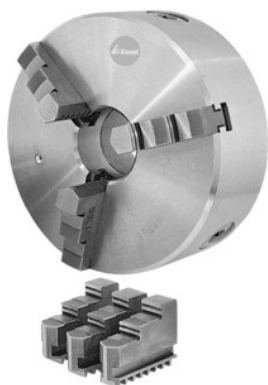


Garant**Kolmileukasorvinistukat lieriömäinen kiinnitys, DIN 702-4, Ulko-Ø A: 200mm****Tilaustiedot**

Tilausnumero

310600 200

GTIN

Tuoteluokka

31R

Kuvaus**Malli:**

- Käsikäyttöinen, kierukkarenkaalla varustettu, keskittävä sorvinistukka.
- Teräksinen rungon pienennetty paino ja massahitus.
- Kierukkarengas muottiintaottu, tasapainotettu ja karkaistu.
- Kierukan viisteet ja leukojen kierteiden viisteet ovat hiottuja.
- Hyvä pyörintätarkkuus.

Käyttö:

Koneen karat lieriömäinen keskiökiinnityksellä tai kiinnitykseen laipan avulla. Kiinnitys ruuveilla takaa. Raakalaipat on aina sovitettava ensin koneeseen ja sitten sorvinistukkaan.

Standardi:**DIN 702-4.****Toimituksen sisältö:**

1 kiinnitysavain ja kiinnitysruuvit tai -pultit jokaista sorvausistukkaa varten.

Kääntöleuka, jossa on **linssihammastus**.

Erikoistarvike:

Vara- ja lisäleuat - katso nro 314000 – 315200.

Lastunsuoja katso nro 312800.

Huomautus:

DIN 702-4 vastaa vanhaa DIN 6350-1 -standardia.

Kiilatankosorvausistukat katso nro 313120 – 313140.

Tekninen kuvaus

Paino	15,2 kg
Ulko-Ø A	200 mm
Avainnelikulma K	11 mm
Korkeus ilman leukoja H ₁	73,5 mm
Enimmäiskierrosluku	3400 min ⁻¹
Keskitys-syvyysC	4 mm
Aukko E	55 mm
Korkeus leukoineen H ₂	106 mm
Keskitys-Ø B	160 mm
Standardi	DIN 702-4
Materiaali	Teräs
Värikoodi tarvikkeille	Röhm-tasokierreistukka ja leuka
Tuotetyyppi	3-leukaistukat

Tarvikkeet

Työkappaleen tuki, perusmoduuli Korkeus h 15 mm	313036 15
Pehmeäleukasarja, 3-os., pehmeä Istukkatyypille 200 mm	314600 200
Sorvausleukasarja, 3-os., kova Istukkatyypille 200	315200 200
Työkappaleen tuki Korkeus h 15 mm	313033 15
Perusleukasarja, 3-os., karkaistu Istukkatyypille 200 mm	314000 200
Porausleukasarja, 3-os., kova Istukkatyypille 200	315000 200
Päällileukasarja, 3-os., pehmeä Istukkatyypille 200 mm	314400 200