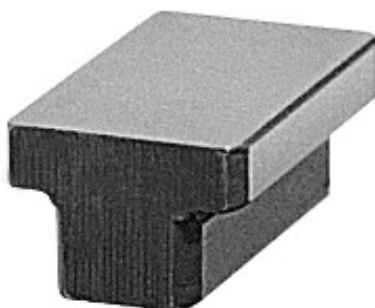




Irtourakappale hiottu säätämiseen, Koneen uramitta b₁: 12/20mm



Tilaustiedot

Tilausnumero	375375 12/20
GTIN	4020772071837
Tuoteluokka	35A

Kuvaus

Malli:

Pinta on tarkasti hiottu, joten kiinnittimet, koneruuvipuristimet ja eri kojeet voidaan suunnata nopeasti työkalutyöstökoneiden pöytäurien mukaisesti. Mittakelloa ei enää tarvita.

Käyttö:

Nämä irtourakappaleet työnnetään sivuttain uriin kiinnittimen karkean suuntaamisen jälkeen.

Alaspäin ulkonevat urakappaleet eivät tällöin vaikeuta kiinnittimen siirtämistä eivätkä voi vahingoittaa konepöytää. Koneetta kohden riittää 2 urakappaletta tai 4 kpl kaksoiskiinnitykseen.

Standardi:

DIN 6323

Raaka-aine:

C 15 -terästä, hiiletyskarkaistu.

Tekninen kuvaus

Korkeus H ₁	5,5 mm
Laitteen uramitta b ₂	20 mm
Koneen uramitta b ₁	12 mm
Pituus	32 mm

Korkeus H	14 mm
tyyppi	6323
Tuotetyyppi	Urakappale