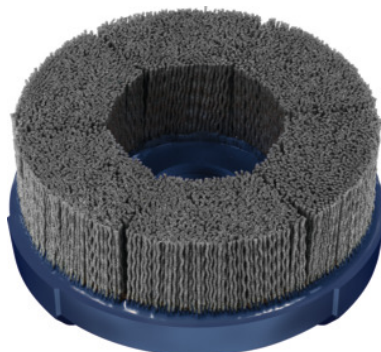


Garant**Laikkaharja, piikarbidi (SiC), Ø 144 mm, Rakeisuus: 180**

Tilaustiedot

Tilausnumero	575018 180
GTIN	4045197892713
Tuoteluokka	51P

Kuvaus

Malli:

Pitkittäisura jyrsinpäiden (DIN 6357) ja yhdistelmäjyrsintuurnien (DIN 6358) kiinnitykseen. Laikkaharjat, joissa **erittäin tiheät hiomaharjakset (kokoharjakset)** on valettu muovirunkoon. **Suuri muotovakaus** vastakkaisten harjasten välisen tuen ansiosta. Erittäin kestävä käytössä. Nailonharjakset, joissa on erittäin korkea piikarbidiraeisuus, yleiskäyttöön.

Etu:

- **Kappaleen työstö heti lastuamisprosessien jälkeen.**
- **Toistettavat tulokset jatkuvasti vapautuvien hiomarakeiden ansiosta.**
- **Prosessivarmuus muotovakauden ja -tarkkuuden ansiosta.**
- **Nopea ja varma asennus ilman lisätarvikkeita.**
- **Erittäin hyvä pyörintätarkkuus.**

Käyttö:

CNC-työstöasemissa ja **robottikäytössä** suositellaan **märkähiontaa** jäähdytysvoiteluaineen avulla. Litteiden rakennneosien työstö: tarkka **purseenpoisto, kulmien pyöristys, hienotyöstö** jyrsinnan jälkeen, **pinnan viimeistely** esim. tiivis- ja kosketuspinoille.

Huomautus:

Erikoismalleja saatavissa tilauksesta.

Tekninen kuvaus

Harjaksen paksuus	1 mm
Hienousaste	hieno
Rakeisuus	180
Syöttö	0,8 (hieno) – 1,5 (karkea) mm
Syöttö	4500 - 8000 mm/min
Tuotenimen määrite	Ø 144 mm
Harjasten Ø D ₁	144 mm
Lautasen Ø D ₂	150 mm
Hioma-aine	Piikarbidi SiC
Hioma-aineen lyhenne	SiC
Puristuspinnan Ø	144 mm
porauksen Ø d ₁	32 (sis. ura) mm
Harjaosan pituus H ₁	43 mm
Suositteltu kierrosluku	1000 - 1200 min ⁻¹
Enimmäiskierrosluku	2500 min ⁻¹
Tuotetyyppi	Laikkaharja

Käyttäjätiedot

	Sopivuus	V _c	ISO-koodi
Alu Mg	soveltuu		
Teräs < 900 N/mm ²	soveltuu		
Teräs < 1400 N/mm ²	sopii rajoituksin		
Teräs < 55 HRC	sopii rajoituksin		
Teräs < 60 HRC	sopii rajoituksin		
INOX	sopii rajoituksin		
Ti	sopii rajoituksin		
GG(G)	sopii rajoituksin		
CuZn	soveltuu		
Uni	soveltuu		

märkä enintään	soveltuu
kuiva	sopii rajoituksin

Tarvikkeet

Kiristysruuvi Sisäpuolinen jhdytys Tuurnan Ø:lle 32 mm	575096 32
--------------------------------------------------------	-----------