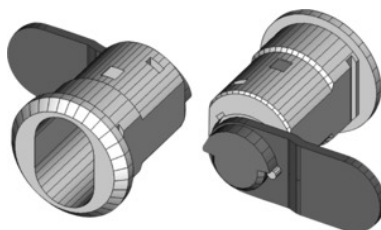




Lukkohylsy 225-010-5 ilman lukkosylinteriä



Tilaustiedot

Tilausnumero	914200
GTIN	2050000977596
Tuoteluokka	93B

Kuvaus

Malli:

Lukituskieli, pituus 39 mm, leveys 15,5 mm, 1 mm normaalikulmainen, lukituskielekkeen kulma 180°.

Sopii :

Ovet kaikkiin KÖGL-työpöytiin valmistusv. 2000 puoliv. alk. – 2008 puoliväliin. **Poikkeus:** Ei sovi oviin työpöydissä nro 931500 (hylsy nro 914201) eikä HOLEX-työpenkeissä nro 934100 – 934170 (hylsy nro 914202).

Toimituksen sisältö:

Täydellinen lukkohylsy, jossa lukituskieli, sisältää kiinnitysmutterin.

Huomautus:

KOMPAKT-työpenkkien ovissa (nro 930950; 931000; 931400; 931600; 931700; 931800) holkkien sisäänrakennus, nro 914200 myös vuoden 2008 puolivälin malleihin asti.

Tekninen kuvaus

Lukkosylinterin muodon kavennus	kyllä
sopii tuotteelle	Ovet kaikkiin KÖGL-työpenkkeihin
Lukituskielen pituus	39 mm
HO-lukkojärjestelmän lukkosylinterin asennus mahdollinen	kyllä

ei yhteensopiva	Työpenkkien nro 931500; nro 934100 - 934170 ovet
Lukkosylinterin pistoasennus suoraan mahdollinen	kyllä
Sulkemistapa	Nastasynterilukon hylsy
Lukituskahvan ulottuvuus	180 astetta
Lukituskielen leveys	15,5 mm
soveltuu työpistevarustelulle valmistusvuoteen	Puoliväli 2008
Lukituskielen muoto	1 mm taivutettu
toimitus ilman lukkosylinteriä	kyllä
Asennusmateriaali sisältyy toimitukseen	kyllä
Holkin materiaali	messinki
soveltuu työpistevarustelulle valmistusvuodesta	Puoliväli 2000
Lukkosylinterin vaihto mahdollinen	kyllä
Tuotetyyppi	Lukkohylsy