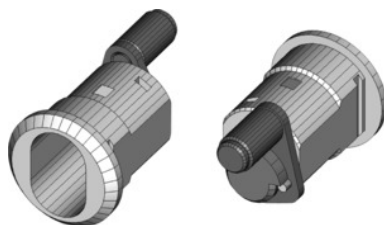




## Lukkohylsy 225-010-43 ilman lukkosylinteriä



### Tilaustiedot

Tilausnumero	914208
GTIN	2050000977664
Tuoteluokka	93B

### Kuvaus

#### Malli:

Lukituskaari ja pultit  $\varnothing$  8 mm, sulkukahva kääntyy 90°.

#### Sopii :

GARANT-työkaluvaunut nro 915000, 915900, 917000, 917900, 918000, 918100 ja 919000, valmistusaika vuoden 2000 puolivälistä vuoden 2006 puoliväliin. GARANT-työkaluvaunut nro 916300, 916302, 916310, 916320, 916330, 916331, 916332, 916333, 916338, 916340, 916350, 916400, 916442, 916452, valmistusaika vuoden 2006 puolivälistä, ja työkalupakit nro 91 6480, 91 6485.

GARANT-työkaluvaunu nro 914500, 914510, 914705, 914710, valmistusaika vuoden 2017 puolivälistä.

#### Toimituksen sisältö:

Täydellinen lukkohylsy, jossa lukituskieli, sisältää kiinnitysmutterit ja -sinkilät.

### Tekninen kuvaus

Pultin $\varnothing$	8 mm
Lukkosylinterin vaihto mahdollinen	kyllä
Holkin materiaali	messinki
toimitus ilman lukkosylinteriä	kyllä
Lukituskahvan ulottuvuus	90 astetta

soveltuu työpistevarustelulle valmistusvuodesta	Puoliväli 2000
Sulkemistapa	Nastasynterilukon hylsy
HO-lukkojärjestelmän lukkosylinterin asennus mahdollinen	kyllä
Lukkosylinterin muodon kavennus	kyllä
Lukkosylinterin pistoasennus suoraan mahdollinen	kyllä
Asennusmateriaali sisältyy toimitukseen	kyllä
sopii tuotteelle	GARANT-työkaluvaunu
Tuotetyyppi	Lukkohylsy