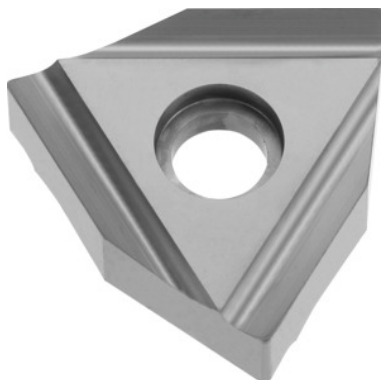


 KOMET**WNHX 08T302 oikea, W04, Laji: P25****Tilaustiedot**

Tilausnumero	268890 P25
GTIN	4047109072725
Tuoteluokka	24T

**Kuvaus**

WNHX 08T302 oikea P25 Laji: P25

Lastuamissyvyys  $a_p$ : 0,5 - 1,5 mmSyöttö  $f$ : 0,05 - 0,25 mm/kierr,Lastuamisnopeus  $v_c$  pääkäyttö: 120 - 300 m/minLastuamisnopeus  $v_c$  sivukäyttö: 100 - 180 m/min**Tekninen kuvaus**

viimeistely-/rouhinta-järjestys	Viimeistely
Lastuava aine	KM
Lastuamissyvyys $a_p$	0,5 - 1,5 mm
Koneistusehto	kevyesti hakkaava
Lastuamisnopeus $v_c$ pääkäyttö	120 - 300 m/min
Laji	P25
Pääkäyttöalue	P
Lastuamisnopeus $v_c$ sivukäyttö	100 - 180 m/min

Nirkon säde	0,2 mm
Syöttö f	0,05 - 0,25 mm/kierr,
Oheiskäyttö	M
Pinnoitus	pinnoitettu
ISO-koodi-kääntöterä	WNHX 08T302 R
Vaihtojen/terien lukumäärä	3
Tuotenimen määrite	W04
Rintakulma	18 astetta
Tuotetyyppi	Kääntöterä sorvaukseen - pyöreä