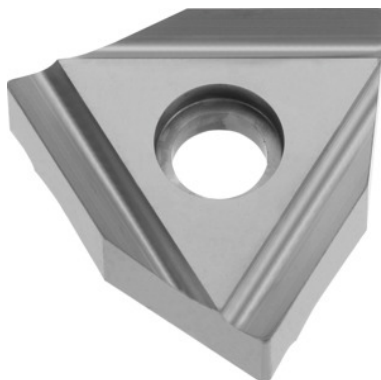


 KOMET**WNHX 100404 oikea, W04, Laji: P25****Tilaustiedot**

Tilausnumero	268891 P25
GTIN	4047109072749
Tuoteluokka	24T

Kuvaus

WNHX 100404 oikea P25 Laji: P25
lastunmurtaja: G18
Lastuamissyvyys a_p : 0,5 - 1,5 mm
Syöttö f : 0,05 - 0,25 mm/kierr,
Lastuamisnopeus v_c pääkäyttö: 120 - 300 m/min
Lastuamisnopeus v_c sivukäyttö: 100 - 180 m/min

Tekninen kuvaus

Oheiskäyttö	M
lastunmurtaja	G18
Laji	P25
Koneistusehto	kevyesti hakkaava
Lastuamisnopeus v_c pääkäyttö	120 - 300 m/min
Lastuava aine	KM
Nirkon säde	0,4 mm

Lastuamisnopeus v_c sivukäyttö	100 - 180 m/min
viimeistely-/rouhinta-järjestys	Viimeistely
Pääkäyttöalue	P
Syöttö f	0,05 - 0,25 mm/kierr,
Lastuamissyvyys a_p	0,5 - 1,5 mm
Pinnoitus	pinnoitettu
ISO-koodi-kääntöterä	WNHX 100404 R
Vaihtojen/terien lukumäärä	3
Tuotenimen määrite	W04
Rintakulma	18 astetta
Tuotetyyppi	Kääntöterä sorvaukseen - pyöreä