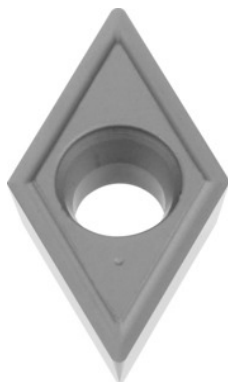


**DOHT 070202 neutraali, W79, Laji: K10****Tilaustiedot**

Tilausnumero	268859 K10
GTIN	4047109037090
Tuoteluokka	24T

**Kuvaus**

DOHT 070202 neutraali K10 Laji: K10  
lastunmurtaja: K10  
Lastuamissyvyys  $a_p$ : 0,5 - 2,5 mm  
Syöttö  $f$ : 0,05 - 0,25 mm/kierr,  
Lastuamisnopeus  $v_c$  pääkäyttö: 200 m/min  
Lastuamisnopeus  $v_c$  sivukäyttö: 300 - 500 m/min

**Tekninen kuvaus**

Oheiskäyttö	N
Lastuava aine	KM
Lastuamisnopeus $v_c$ sivukäyttö	300 - 500 m/min
Laji	K10
Lastuamissyvyys $a_p$	0,5 - 2,5 mm
lastunmurtaja	K10
Lastuamisnopeus $v_c$ pääkäyttö	200 m/min

Nirkon säde	0,2 mm
Pääkäyttöalue	K
viimeistely-/rouhinta-järjestys	Viimeistely
Koneistusehto	jatkuva
Syöttö f	0,05 - 0,25 mm/kierr,
Pinnoitus	pinnoitettu
ISO-koodi-kääntöterä	DOHT 070202
Vaihtojen/terien lukumäärä	2
Tuotenimen määrite	W79
Rintakulma	12 astetta
Tuotetyyppi	Kääntöterä sorvaukseen - pyöreä