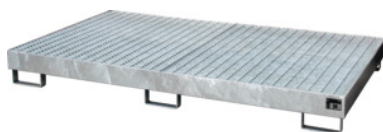


Valuma-allas sinkitty, rutiläverkolla, Sopii palkin pituudelle (mm) / Keräystilavuus (l): 2700/1000



Tilaustiedot

Tilausnumero	983005 2700/1000
GTIN	4052462030923
Tuoteluokka	96U

Kuvaus

Malli:

Valmistettu 3 mm:n teräspellistä. Alatukikorkeus 100 mm.
Kuumasinkitty EN ISO 1461 -standardin mukaisesti.
Sinkitty rutiläverkko.

Käyttö:

Tynnyreiden turvallista varastointia ja täyttöä varten. **Syttyville nesteille GHS-luokissa 1–3**
sekä **vesistöille haitallisille nesteille GHS-luokissa 1–4.**

Standardi:

Übereinstimmungserklärung (ÜHP) gemäß Bauregelliste nach Richtlinie der StawaR
(Stahlwannenrichtlinie).

Sopii:

Kuormalavahyllyt, syvyys 1100 mm. Soveltuu kuormalavahyllyihin nro 991202 – 991227.

Tekninen kuvaus

Korkeus	435 mm
Sopii palkin pituudelle	2700 mm
Paino	239 kg
Keräystilavuus	1000 l
Leveys	2650 mm
Syvyys	1300 mm
Pintakuorma	1000 kg/m ²

Materiaalin paksuus	3 mm
Materiaali	sinkitty
Säilytys	Ympäristölle haitallisten aineiden varastointi
Säilytys	Syövyttävien aineiden varastointi sallittu
Säilytys	Syttyvien aineiden varastointi kielletty
Säilytys	Vesivaaraluokkaan 1-3 kuuluvien aineiden varastointi
Tuotetyyppi	Valuma-allas