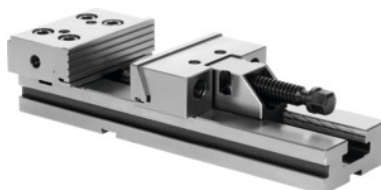


**Etau modulaire, Largeur mors A: 125mm****Données de commande**

N° commande	362110 125
GTIN	4045197708229
Classe d'article	32P

**Description****Exécution:**

- **Etau machine avec mors plaqueurs.**
- **Actionnement mécanique aisé (max. 3,5 t)**
- **Réglage aisé de la capacité de serrage.**
- **Cémentés HRC 60.**
- **Parallélisme 0,02 mm.**

**Livraison:**

Avec butée de pièce, 2 écrous en T similaires 362160 réf. 18/16, 1 clé de serrage, 1 clé pour vis à 6 pans creux, 4 brides de serrage.

**Remarque(s):**

Autres taquets de positionnement, voir code art. 362160.

**Description technique**

Code couleur pour accessoires adaptés	Modulaire HOLEX 125
Hauteur corps de base G	40 mm
Taquet pos. transv. n	16 mm
Plage de serrage b	150 mm
Poids	18,5 kg
Taquet pos. longit. l	16 mm

Longueur totale L	345 mm
Largeur mors A	125 mm
Hauteur mors C	40 mm
Type de produit	Etaux machine

## Accessoires

Paire de taquets de positionnement Dimensions rainure B / Rainure 12/16 mm	362160 12/16
Mors prismatique (pièce) Pour largeur mors 125 mm	362127 125
Mors supplémentaire lisse, dur (pièce) Pour largeur mors 125 mm	362147 125
Paire de taquets de positionnement Dimensions rainure B / Rainure 14/16 mm	362160 14/16
Mors supplémentaire lisse, doux (pièce) Pour largeur mors 125 mm	362148 125
Mors supplémentaire strié en longueur (pièce) Pour largeur mors 125 mm	362146 125
Mors rapporté angulaire (pièce) Pour largeur mors 125 mm	362132 125
Paire de taquets de positionnement Dimensions rainure B / Rainure 20/16 mm	362160 20/16
Paire de taquets de positionnement Dimensions rainure B / Rainure 16/16 mm	362160 16/16
Paire de taquets de positionnement Dimensions rainure B / Rainure 18/16 mm	362160 18/16