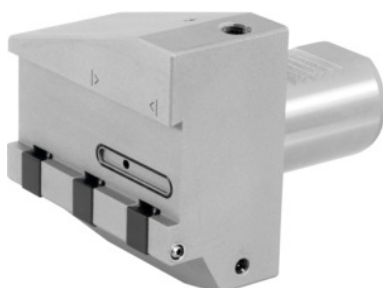


**Garant****Porte-lames de tronçonnage eco renversé avec Al, Queue Ø d1: 30mm****Données de commande**

N° commande	319133 30
GTIN	4045197717245
Classe d'article	31V

**Description****Exécution:**

- Avec gicleur réglable spécial pour un arrosage optimal des arêtes – indépendamment de la profondeur de coupe.
- La température au niveau de l'arête principale et de l'arête secondaire est sensiblement réduite et permet une nette augmentation de la vitesse de coupe.
- Porte-lames de tronçonnage fixe pour lames de rainurage.
- Serrage de la lame par une plaque de serrage.

**Utilisation:**

Pour utilisation de lames de rainurage de différents fabricants.

**Remarque(s):**

Avec bouchon fileté pour gicleur à bille. Lors de l'utilisation de lames de rainurage classiques, l'apport de lubrifiant latéral est fermé par la lame! Brides de serrage adaptées 279840 2 et vis adaptées 279815 14. Consulter notre catalogue de pièces de rechange.

**Description technique**

Pour hauteur de lame	32 mm
L <sub>1</sub>	47 mm
Code couleur queue VDI	VDI 30

L <sub>2</sub>	70 mm
Queue Ø d <sub>1</sub>	30 mm
Hauteur H <sub>1</sub>	57,4 mm
Hauteur H <sub>2</sub>	37 mm
Type de produit	Porte-lames de tronçonnage VDI