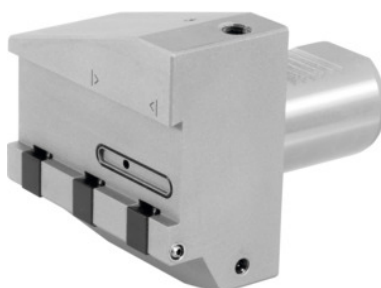


Garant**Porte-lames de tronçonnage eco renversé avec Al, Queue Ø d1: 16mm****Données de commande**

N° commande	319133 16
GTIN	4045197717214
Classe d'article	31V

Description**Exécution:**

- Avec gicleur réglable spécial pour un arrosage optimal des arêtes – indépendamment de la profondeur de coupe.
- La température au niveau de l'arête principale et de l'arête secondaire est sensiblement réduite et permet une nette augmentation de la vitesse de coupe.
- Porte-lames de tronçonnage fixe pour lames de rainurage.
- Serrage de la lame par une plaque de serrage.

Utilisation:

Pour utilisation de lames de rainurage de différents fabricants.

Remarque(s):

Avec bouchon fileté pour gicleur à bille. Lors de l'utilisation de lames de rainurage classiques, l'apport de lubrifiant latéral est fermé par la lame! Brides de serrage adaptées 279840 2 et vis adaptées 279815 14. Consulter notre catalogue de pièces de rechange.

Description technique

L ₂	42 mm
Code couleur queue VDI	VDI 16
L ₁	29 mm

Pour hauteur de lame	19 mm
Queue Ø d ₁	16 mm
Hauteur H ₁	42 mm
Hauteur H ₂	20 mm
Type de produit	Porte-lames de tronçonnage VDI