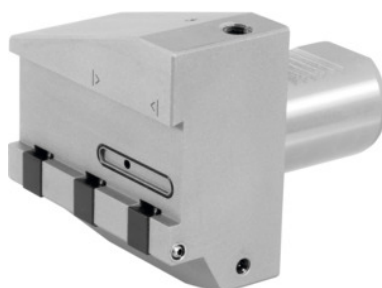


Garant**Porte-lames de tronçonnage eco renversé avec Al, Queue Ø d1: 50mm****Données de commande**

N° commande	319133 50
GTIN	4045197717269
Classe d'article	31V

Description**Exécution:**

- Avec gicleur réglable spécial pour un arrosage optimal des arêtes – indépendamment de la profondeur de coupe.
- La température au niveau de l'arête principale et de l'arête secondaire est sensiblement réduite et permet une nette augmentation de la vitesse de coupe.
- Porte-lames de tronçonnage fixe pour lames de rainurage.
- Serrage de la lame par une plaque de serrage.

Utilisation:

Pour utilisation de lames de rainurage de différents fabricants.

Remarque(s):

Avec bouchon fileté pour gicleur à bille. Lors de l'utilisation de lames de rainurage classiques, l'apport de lubrifiant latéral est fermé par la lame! Brides de serrage adaptées 279840 2 et vis adaptées 279815 14. Consulter notre catalogue de pièces de rechange.

Description technique

L ₂	100 mm
Pour hauteur de lame	32 mm
Queue Ø d ₁	50 mm

L ₁	62 mm
Code couleur queue VDI	VDI 50
Hauteur H ₁	75,5 mm
Hauteur H ₂	47 mm
Type de produit	Porte-lames de tronçonnage VDI