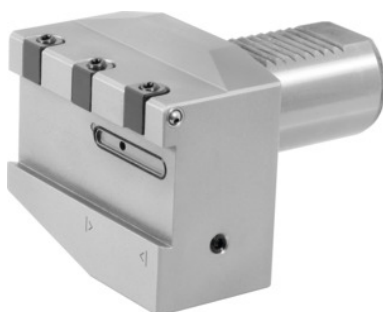


Garant**Porte-lames de tronçonnage avec Al, Queue Ø d1: 20mm****Données de commande**

N° commande	319132 20
GTIN	4045197716767
Classe d'article	31V

Description**Exécution:**

- Avec gicleur réglable spécial pour un arrosage optimal des arêtes – indépendamment de la profondeur de coupe.
- La température au niveau de l'arête principale et de l'arête secondaire est sensiblement réduite et permet une nette augmentation de la vitesse de coupe.
- Porte-lames de tronçonnage fixe pour lames de rainurage.
- Serrage de la lame par une plaque de serrage.

Utilisation:

Pour utilisation de lames de rainurage de différents fabricants.

Remarque(s):

Avec bouchon fileté pour gicleur à bille. Lors de l'utilisation de lames de rainurage classiques, l'apport de lubrifiant latéral est fermé par la lame! Brides de serrage adaptées 279840 2 et vis adaptées 279815 14. Consulter notre catalogue de pièces de rechange.

Description technique

Pour hauteur de lame	26 mm
L ₁	36 mm
Code couleur queue VDI	VDI 20

Queue $\varnothing d_1$	20 mm
L_2	55 mm
Hauteur H_1	47 mm
Hauteur H_2	29 mm
Type de produit	Porte-lames de tronçonnage VDI