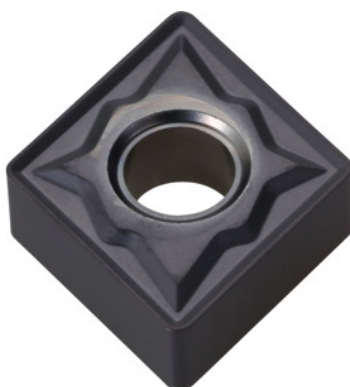


**Garant**
**CN. G 120408, Nuance: HB725**


## Données de commande

|                  |               |
|------------------|---------------|
| N° commande      | 250158 HB725  |
| GTIN             | 4045197713322 |
| Classe d'article | 21G           |

## Description

CN. G 120408 HB725 Nuance: HB725  
 Brise-copeaux: UM  
 Tolérance: M  
 Prof. coupe  $a_p$ : 0,2 - 6 mm  
 Avance  $f$ : 0,05 - 0,6 mm/tr  
 Vitesse de coupe  $v_c$  Application principale: 50 - 250 m/min

## Description technique

|   |                          |
|---|--------------------------|
| Condition de coupe                            | Légèrement intermittente |
| Rayon d'angle                                 | 0,8 mm                   |
| Avance $f$                                    | 0,05 - 0,6 mm/tr         |
| Brise-copeaux                                 | UM                       |
| Vitesse de coupe $v_c$ Application principale | 50 - 250 m/min           |
| Application principale                        | UNI                      |
| Prof. coupe $a_p$                             | 0,2 - 6 mm               |

|                             |                         |
|-----------------------------|-------------------------|
| Nuance                      | HB725                   |
| Classement finition/ébauche | Ebauche-Finition        |
| Type d'outils               | Carbure                 |
| Code ISO plaquette          | CNMG 120408             |
| Nombre de changements/dents | 4                       |
| Tolérance                   | M                       |
| Type de produit             | Plaquette pour tournage |