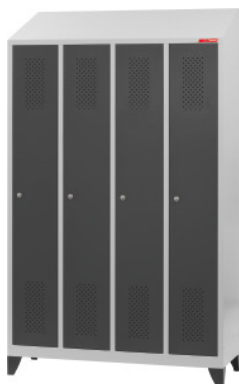




## Armoire vestiaire avec toit incliné, pieds en plastique et serrure à cylindre DOM, Nombre de compartiments: 4



### Données de commande

N° commande

949622 4

GTIN

Classe d'article

92S

### Description

**Exécution:**

Caisson avec toit incliné empêchant tout dépôt d'objets. Largeur de compartiment 300 mm avec tablette à chapeaux soudée fixement. Tringle à vêtements avec 3 crochets. Porte avec trous d'aération en losange et porte-étiquette estampé. Au choix, socle ou pieds en plastique. Avec serrure à cylindre de haute qualité.

**Norme:****DIN 4547****Coloris:**

Corps gris clair RAL 7035, portes bleu signal RAL 5005, **revêtement par poudre**. Pas de teintes spéciales possibles.

**Remarque(s):**

Suivant la certification TÜV GS, toutes les armoires doivent impérativement être protégées contre le basculement.

### Description technique

Pour casque intégral

oui

Norme	DIN 4547
Profondeur	500 mm
Nombre de compartiments	4
Largeur tablette	220 mm
Nombre de tablettes fixes	1
Hauteur avant	1800 mm
Nombre de tringles à vêtements	1
Façades des armoires	Porte battante en tôle pleine
Exécution serrure	Serrure à cylindre
Largeur	1190 mm
Hauteur utile par casier à vêtements	1260 mm
Poids	83 kg
Porte avec fente d'aération	oui
Profondeur tablette	465 mm
Hauteur tuile par tablette à chapeaux avec toit incliné	360 - 530 mm
Larg. utile par compart.	220 mm
Prof. utile par compart.	465 mm
Exécution bâti	Pieds en plastique
Teinte spéciale possible	non
Hauteur arrière	2000 mm
Toit incliné	oui
Epaisseur du matériau	0,8 mm
Angle d'ouverture de porte	110 degré
Serrure à cylindre	Cylindre modulaire
Couleurs disponibles	RAL 7035, RAL 7016, RAL 5005
Type de produit	Armoires vestiaires

## Accessoires

Cintre Pièce 1	949775 1
Tablette à chaussures supplémentaire Largeur de compartiments 300 mm	949760 300
Cintre Pièce 10	949775 10
Miroir Type 1	949770 1
Plateau à chaussures en plastique Type 1	949761 1