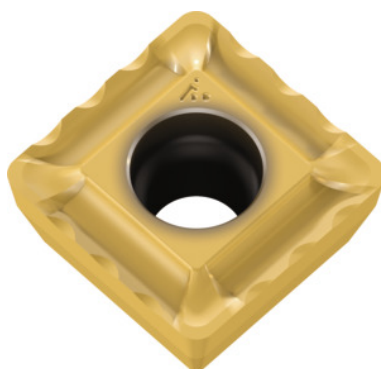


**Garant****SOGX 100408, HB6535, Type: UNI****Données de commande**

N° commande	234072 UNI
GTIN	4062406084325
Classe d'article	21E

**Description****Adapté(s) pour:**

GARANT Power Drill 234000 – 234025.

**Recommandation(s):**

Lors du début du perçage avec les forets à queue combinée 234015 et 234025, réduire l'avance à 70%.

Avance f: 0,08 - 0,16 mm/tr

**Description technique**

Série	Perceuse électrique
Type	UNI
Nombre de changements/dents	4
Revêtement	TiN
Code ISO plaquette	SOGX 100408
Nuance	HB6535
Type d'outils	Carbure

Avance f	0,08 - 0,16 mm/tr
Type de produit	Plaquettes pour perçage

### Données utilisateur

	Adéquation	V <sub>c</sub>	Code ISO
Acier < 500 N/mm <sup>2</sup>	adaptée	270 m/min	P
Acier < 750 N/mm <sup>2</sup>	adaptée	250 m/min	P
Acier < 900 N/mm <sup>2</sup>	adaptée	220 m/min	P
Acier < 1100 N/mm <sup>2</sup>	moyennement adaptée	180 m/min	P
INOX < 900 N/mm <sup>2</sup>	moyennement adaptée	170 m/min	M
INOX > 900 N/mm <sup>2</sup>	moyennement adaptée	150 m/min	M
CuZn	moyennement adaptée	250 m/min	N
av. arrosage max.	adaptée		