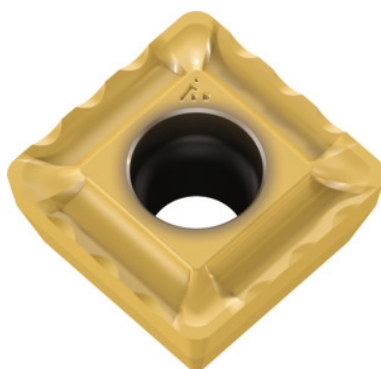


Garant**SOGX 110509, HB6535, Type: UNI****Données de commande**

N° commande	234082 UNI
GTIN	4062406084332
Classe d'article	21E

Description**Adapté(s) pour:**

GARANT Power Drill 234000 – 234025.

Recommandation(s):

Lors du début du perçage avec les forets à queue combinée 234015 et 234025, réduire l'avance à 70%.

Avance f: 0,08 - 0,18 mm/tr

Description technique

Type	UNI
Série	Perceuse électrique
Nombre de changements/dents	4
Revêtement	TiN
Code ISO plaquette	SOGX 110509
Nuance	HB6535
Type d'outils	Carbure

Avance f	0,08 - 0,18 mm/tr
Type de produit	Plaquettes pour perçage

Données utilisateur

	Adéquation	V _c	Code ISO
Acier < 500 N/mm ²	adaptée	270 m/min	P
Acier < 750 N/mm ²	adaptée	250 m/min	P
Acier < 900 N/mm ²	adaptée	220 m/min	P
Acier < 1100 N/mm ²	moyennement adaptée	180 m/min	P
INOX < 900 N/mm ²	moyennement adaptée	170 m/min	M
INOX > 900 N/mm ²	moyennement adaptée	150 m/min	M
CuZn	moyennement adaptée	250 m/min	N
av. arrosage max.	adaptée		