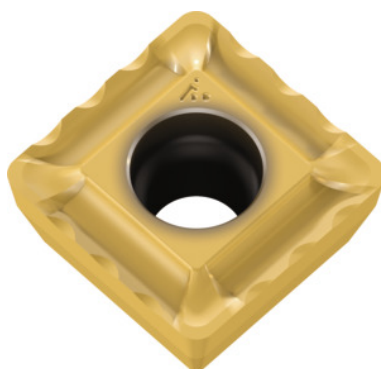


Garant**SOGX 130511, HB6535, Type: UNI****Données de commande**

| | |
|------------------|---------------|
| N° commande | 234092 UNI |
| GTIN | 4062406084349 |
| Classe d'article | 21E |

Description**Adapté(s) pour:**

GARANT Power Drill 234000 – 234025.

Recommandation(s):

Lors du début du perçage avec les forets à queue combinée 234015 et 234025, réduire l'avance à 70%.

Avance f: 0,09 - 0,2 mm/tr

Description technique

| | |
|-----------------------------|---------------------|
| Série | Perceuse électrique |
| Type | UNI |
| Nombre de changements/dents | 4 |
| Revêtement | TiN |
| Code ISO plaquette | SOGX 130511 |
| Nuance | HB6535 |
| Type d'outils | Carbure |

| | |
|-----------------|-------------------------|
| Avance f | 0,09 - 0,2 mm/tr |
| Type de produit | Plaquettes pour perçage |

Données utilisateur

| | Adéquation | V _c | Code ISO |
|--------------------------------|---------------------|----------------|----------|
| Acier < 500 N/mm ² | adaptée | 270 m/min | P |
| Acier < 750 N/mm ² | adaptée | 250 m/min | P |
| Acier < 900 N/mm ² | adaptée | 220 m/min | P |
| Acier < 1100 N/mm ² | moyennement adaptée | 180 m/min | P |
| INOX < 900 N/mm ² | moyennement adaptée | 170 m/min | M |
| INOX > 900 N/mm ² | moyennement adaptée | 150 m/min | M |
| CuZn | moyennement adaptée | 250 m/min | N |
| av. arrosage max. | adaptée | | |