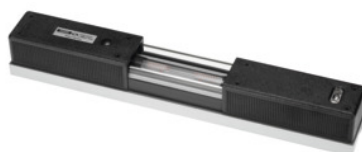




Neigungsmesstechnik o.K.

## Niveaux à bulles de précision, Semelle Longueur × Précision: 300/2mm



### Données de commande

N° commande	468810 300/2
GTIN	4030616406305
Classe d'article	46U

### Description

#### Exécution:

Corps robuste en fonte spéciale de haute qualité, verni avec effet martelé. Semelle prismatique et plate, surfaces d'appui rectifiées avec précision dans les angles (important pour le traçage, etc.). Toutes les surfaces de mesure sont parfaitement parallèles à l'axe de la fiole. Chaque niveau comporte une fiole longitudinale et une fiole transversale en verre. Poignées isolantes sur le corps et verre de protection devant les fioles.

La protection thermique intégrale sur l'ensemble du corps empêche toute influence due à la chaleur des mains et de la respiration. L'évidement dans le corps permet une observation latérale de la fiole. Livraison dans un coffret robuste en plastique avec insert assorti.

#### Utilisation:

Pour la mise à niveau de surfaces, arbres, machines, etc.

#### Norme:

**DIN 877**

#### Précision:

**1** = avec fiole longitudinale ultra-sensible **0,02 mm/m.**

**2** = avec fiole longitudinale très sensible **0,1 mm/m.**

**4** = avec fiole longitudinale de **0,4 mm/m.**

#### Remarque(s):

Modèle magnétique disponible sur demande.

### Description technique

Classe de précision	2
Largeur semelle	42 mm

Lecture	0,1 mm/m
Longueur semelle	300 mm
Norme	DIN 877
Emballage	Boîte robuste
Etalonnage	H2
Type de produit	Niveau à bulles

### Services

EtalonnageNiveaux à bulle / niveaux indicateurs de pente électroniques Précision 0,10 mm/m	026620 0,10
--	-------------