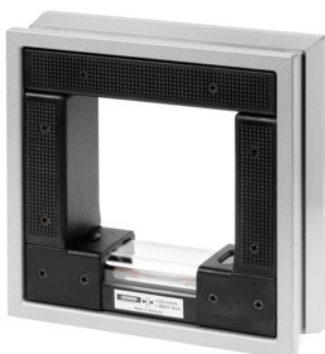




Neigungsmesstechnik o.K.

NIVEAU A CADRE, Semelle Longueur × Précision: 150/1mm**Données de commande**

N° commande	469210 150/1
GTIN	4030616422152
Classe d'article	46U

Description**Exécution:**

Cadre robuste en fonte spéciale de haute qualité; verni avec effet martelé. 3 côtés à semelles prismatiques et plates. 1 côté plat, tous rectifiés avec précision. Chaque niveau comporte une fiole longitudinale et une fiole transversale en verre. La sensibilité (valeur d'échelle) de la fiole longitudinale est inscrite sur une plaquette.

La protection thermique sur l'ensemble du corps empêche toute influence due à la chaleur des mains et de la respiration. L'évidement dans le corps permet une observation latérale de la fiole.

Utilisation:

Pour dégauchir, arbres, surfaces horizontales et verticales et mettre à angle droit.

Norme:**DIN 877****Précision:**

1 = avec fiole longitudinale ultra-sensible **0,02 mm/m.**

2 = avec fiole longitudinale très sensible **0,1 mm/m.**

Remarque(s):

Modèle magnétique disponible sur demande.

Description technique

Classe de précision	1
Longueur semelle	150 mm
Largeur semelle	42 mm
Lecture	0,02 mm/m
Norme	DIN 877
Emballage	Boîte robuste
Etalonnage	H1
Type de produit	Niveau à bulles

Services

Etalonnage Niveau à cadre Précision 0,02 mm/m	026600 0,02
---	-------------