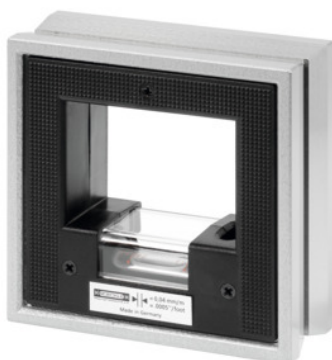




Neigungsmesstechnik o.K.

NIVEAU A CADRE, Semelle Longueur × Précision: 100/2mm**Données de commande**

N° commande	469210 100/2
GTIN	4030616426105
Classe d'article	46U

Description**Exécution:**

Cadre robuste en fonte spéciale de haute qualité; verni avec effet martelé. 3 côtés à semelles prismatiques et plates. 1 côté plat, tous rectifiés avec précision. Chaque niveau comporte une fiole longitudinale et une fiole transversale en verre. La sensibilité (valeur d'échelle) de la fiole longitudinale est inscrite sur une plaquette.

La protection thermique sur l'ensemble du corps empêche toute influence due à la chaleur des mains et de la respiration. L'évidement dans le corps permet une observation latérale de la fiole.

Utilisation:

Pour dégauchir, arbres, surfaces horizontales et verticales et mettre à angle droit.

Norme:

DIN 877

Précision:

1 = avec fiole longitudinale ultra-sensible **0,02 mm/m.**

2 = avec fiole longitudinale très sensible **0,1 mm/m.**

Remarque(s):

Modèle magnétique disponible sur demande.

Description technique

Lecture	0,1 mm/m
Longueur semelle	100 mm
Classe de précision	2
Largeur semelle	34 mm
Norme	DIN 877
Emballage	Boîte robuste
Etalonnage	H1
Type de produit	Niveau à bulles

Services

Etalonnage Niveau à cadre Précision 0,10 mm/m	026600 0,10
---	-------------