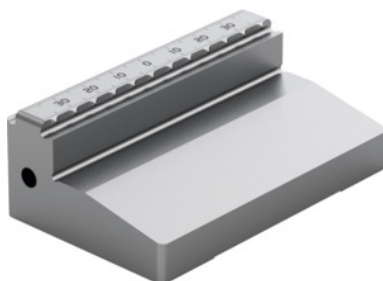


**Garant**
**Mors rapporté standard revêtu, Pour type: 80**

**Données de commande**

N° commande	363014 80
GTIN	4062406090531
Classe d'article	310

**Description**
**Exécution:**

Mors combinés avec denture de préhension et méplat de serrage lisse.

Avec revêtement sur le méplat de serrage lisse pour une force de fixation optimale.

$b_1$ : 80 mm

Hauteur mors  $h$ : 28 mm

Hauteur  $h_1$ : 3 mm

Hauteur  $h_2$ : 13 mm

Longueur mors  $l$ : 50 mm

Longueur  $l_1$ : 3 mm

**Description technique**

$b_1$	80 mm
Hauteur mors $h$	28 mm
Hauteur $h_1$	3 mm
Pour code couleur	Xtric 80
Longueur $l_1$	3 mm
Longueur mors $l$	50 mm

Hauteur h <sub>2</sub>	13 mm
Poids	0,45 kg
Type de produit	Mors pour étaux