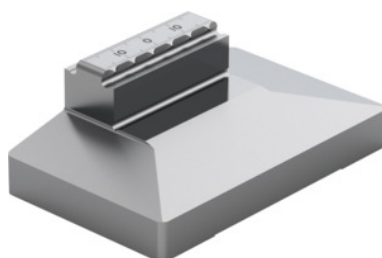


Garant**Mors rapporté standard à largeur réduite, Pour type: 40C****Données de commande**

N° commande	363026 40C
GTIN	4062406090562
Classe d'article	310

Description**Exécution:**

Mors combinés avec denture de préhension et méplat de serrage lisse.

Largeur mors b : 40 mm

b_1 : 80 mm

Hauteur mors h : 28 mm

Hauteur h_1 : 3 mm

Hauteur h_2 : 13 mm

Longueur mors l : 50 mm

Description technique

b_1	80 mm
Hauteur mors h	28 mm
Longueur l_1	3 mm
Pour code couleur	Xtric 80
Largeur mors b	40 mm
Longueur mors l	50 mm
Hauteur h_1	3 mm

Hauteur h ₂	13 mm
Poids	0,35 kg
Type de produit	Mors pour étaux