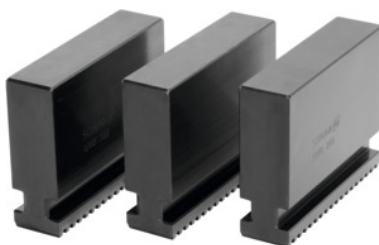




## Jeu de 3 mors monoblocs denture droite, Pour type de mandrin: 250



### Données de commande

N° commande	313227 250
GTIN	2050001929211
Classe d'article	33T

### Description

**Exécution:**

Denture trempée et rectifiée.

**Utilisation:**

Comme il est possible de remplacer ou de déplacer les mors **en quelques secondes** au diamètre désiré, il est judicieux de posséder plusieurs ensembles de mors prêts à l'emploi sur la machine.

**Cela permet de réduire au minimum les temps d'équipement.** Les ensembles de mors comprennent, par ex., plusieurs jeux de semelles avec des mors rapportés doux non étagés, pouvant être usinés aux diamètres voulus. Cet effet de rationalisation est non seulement nécessaire pour les machines CN, mais également essentiel pour les tours conventionnels.

**Matière(s):**

C45, traité

**Adapté(s) pour:**

Mandrins à crémaillère Schunk 313115; 313117; 313135; 313137, mandrins à crémaillère Röhm Duro 313120; 313140 et autres systèmes de mandrins de tour à crémaillère.

**Remarque(s):**

- **Les mors rapportés et les mors étagés achetés ultérieurement doivent être rectifiés dans le mandrin de façon à être concentriques et plans.**
- **Pour adaptation au mandrin de tour, tenir compte de la denture.**

### Description technique

Longueur L	99 mm
------------	-------

Hauteur H	84 mm
Pour type de mandrin	250 mm
Largeur B	26 mm
Type de produit	Mors pour mandrins à crémaillère