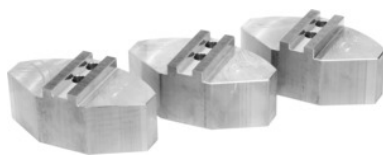




Jeu de 3 mors à segments, Aluminium, Pour type de mandrin: 210



Données de commande

N° commande	313737 210
GTIN	2050001929747
Classe d'article	33T

Description

Exécution:

Rainures **finement fraisées** et denture **rectifiée avec précision**.

Utilisation:

Serrage stabilisé complet.

Adapté(s) pour:

Mandrins de serrage Schunk, Röhm et d'autres marques.

Accessoire(s):

Ecrous en T 313505 – 313605.

Remarque(s):

- **Pour adaptation au mandrin de tour, comparer la denture, la largeur de rainure (D) et la distance entre les alésages (a, b).**
- **Mors rapportés en aluminium disponibles sur demande.**

Description technique

Pour type de mandrin	210 mm
Entraxe b	25 mm
Hauteur H	80 mm
Largeur de rainure D	14 mm
Entraxe a	35 mm
Largeur B	140 mm
Longueur L	72,5 mm

Pour code couleur

Mandrins de serrage et mors Schunk

Type de produit

Mors pour mandrins de serrage