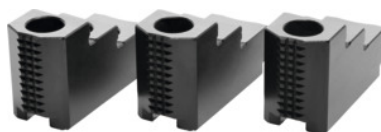




Jeu de 3 mors rapportés étagés, Pour type de mandrin: 250



Données de commande

N° commande	313770 250
GTIN	2050001929846
Classe d'article	33T

Description

Exécution:

Rainures **finement fraisées** et denture **rectifiée avec précision, brunies**.

Trempés.

Utilisation:

Pour serrage extérieur et intérieur.

Matière(s):

Produit de qualité en 16MnCr5.

Adapté(s) pour:

Mandrins de serrage Schunk, Röhm et d'autres marques.

Accessoire(s):

Ecrous en T 313505 – 313605.

Remarque(s):

Les mors rapportés et les mors étagés achetés ultérieurement doivent être rectifiés dans le mandrin de façon à être concentriques et plans.

- **Pour adaptation au mandrin de tour, comparer la denture, la largeur de rainure (D) et la distance entre les alésages (a, b).**
- **Mors rapportés en aluminium disponibles sur demande.**

Description technique

Hauteur H	54 mm
Entraxe a	25,5 mm
Largeur B	40 mm
Entraxe b	30 mm

Largeur de rainure D	16 mm
Longueur L	101,5 mm
Pour type de mandrin	250 mm
Matériau	Acier 16MnCr5
Pour code couleur	Mandrins de serrage et mors Schunk
Type de produit	Mors pour mandrins de serrage