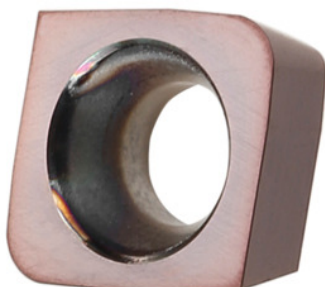


**Garant****CPHX 060205 ER, HB4015, Type: ST1400**

## Données de commande

N° commande	212552 ST1400
GTIN	4062406098698
Classe d'article	21A

## Description

### Exécution:

- **Plaquettes offrant une meilleure géométrie Wiper pour un usinage plus efficace dans la fabrication de moules et de matrices.**
- **Très grand gain de temps grâce au saut de ligne important et à l'avance par dent élevée.**
- **Plaquettes de fraisage avec géométrie Wiper radiale et axiale.**

Précision de concentricité  $\pm 0,020$  mm.

### Recommandation(s):

Pour les pures opérations de surfacage, réduire Vc de 30%.

### Remarque(s):

Valeurs indicatives d'utilisation pour ae 0,2 mm.

$L_{wa}$  représente la longueur Wiper axiale.

$L_{wr}$  représente la longueur Wiper radiale.

Avance  $f_z$  dans l'acier  $< 1400$  N/mm<sup>2</sup>: 0,25 mm

Epaisseur plaquette S: 2.38 mm

## Description technique

Type	ST1400
Rayon d'angle	0,5 mm

Epaisseur plaquette S	2.38 mm
Code ISO plaquette	CPHX 060205 ER
Nuance	HB4015
Type d'outils	Carbure
Longueur Wiper axiale	1 mm
Longueur Wiper radiale	1,5 mm
Rayon de coupe R <sub>1</sub>	0,5% mm
Avance f <sub>z</sub> dans l'acier < 1400 N/mm <sup>2</sup>	0,25 mm
Nombre de changements/dents	2
Type de produit	Plaquette pour fraisage