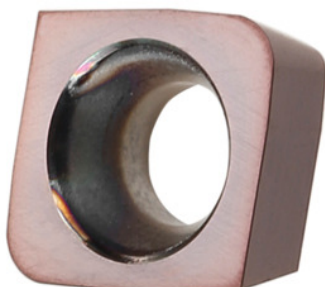


Garant**CPHX 060210 ER, HB4015, Type: ST1400**

Données de commande

N° commande	212554 ST1400
GTIN	4062406099169
Classe d'article	21A

Description

Exécution:

- **Plaquettes offrant une meilleure géométrie Wiper pour un usinage plus efficace dans la fabrication de moules et de matrices.**
- **Très grand gain de temps grâce au saut de ligne important et à l'avance par dent élevée.**
- **Plaquettes de fraisage avec géométrie Wiper radiale et axiale.**

Précision de concentricité $\pm 0,020$ mm.

Recommandation(s):

Pour les pures opérations de surfacage, réduire Vc de 30%.

Remarque(s):

Valeurs indicatives d'utilisation pour ae 0,2 mm.

L_{wa} représente la longueur Wiper axiale.

L_{wr} représente la longueur Wiper radiale.

Avance f_z dans l'acier < 1400 N/mm²: 0,25 mm

Épaisseur plaquette S: 2.38 mm

Description technique

Type	ST1400
Rayon d'angle	1 mm

Epaisseur plaquette S	2.38 mm
Code ISO plaquette	CPHX 060210 ER
Nuance	HB4015
Type d'outils	Carbure
Longueur Wiper axiale	1 mm
Longueur Wiper radiale	1,5 mm
Rayon de coupe R ₁	1 mm
Avance f _z dans l'acier < 1400 N/mm ²	0,25 mm
Nombre de changements/dents	2
Type de produit	Plaquette pour fraisage