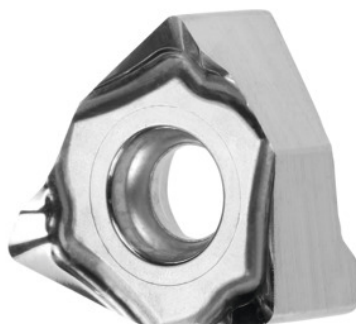



XNEX 080608, HUM310, Type: ALU

Données de commande

| | |
|------------------|---------------|
| N° commande | 215104 ALU |
| GTIN | 4062406103071 |
| Classe d'article | 22A |

Description
Exécution:

Plaquette en carbure double face 2×3 arêtes pour **opérations de dressage**.

Les 6 arêtes assurent une rentabilité élevée grâce au prix réduit par arête.

Remarque(s):

Valeurs indicatives d'utilisation pour $a_e = 0,3 \times D$ / $a_p = 3$ mm.

Profondeur de coupe max. $a_{p\max}$: 4 mm

Avance f_z par dent: 0,15 mm

Description technique

| | |
|-----------------------|-------------|
| Type | ALU |
| Avance f_z par dent | 0,15 mm |
| Rayon d'angle | 0,8 mm |
| Code ISO plaquette | XNEX 080608 |
| Nuance | HUM310 |
| Type d'outils | Carbure |

| | |
|---------------------------------------|-------------------------|
| Profondeur de coupe max. $a_{p\ max}$ | 4 mm |
| Nombre de changements/dents | 6 |
| Type de produit | Plaquette pour fraisage |

Données utilisateur

| | Adéquation | V_c | Code ISO |
|------------------------|---------------------|------------|----------|
| Alu Plastiques | adaptée | 1100 m/min | N |
| Alu (à copeaux courts) | adaptée | 1100 m/min | N |
| Alu > 10% Si | adaptée | 900 m/min | N |
| av. arrosage max. | moyennement adaptée | | |
| av. arrosage min. | moyennement adaptée | | |
| à sec | adaptée | | |
| Air | adaptée | | |