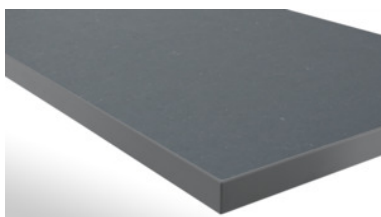


Garant**Plateaux de travail avec revêtement plastique (Eluplan) gris foncé,
Profondeur 800 mm, Long. plan de travail: 2000mm****Données de commande**

| | |
|------------------|---------------|
| N° commande | 926245 2000 |
| GTIN | 4062406106607 |
| Classe d'article | 9GG |

Description**Exécution:**

Profondeur de plan 800 mm, épaisseur 50 mm: Les trous sous le plan de travail doivent être percés par le client.

Plan de travail pour environnements de **montage, d'essai** et de **laboratoire**. La surface est constituée d'un revêtement antistatique permanent, de dureté moyenne, très résistant à l'abrasion de 2 mm d'épaisseur. Une couche intermédiaire en noyau de bois ST et un contreparement garantissent l'indéformabilité du plan de travail. Les faces avant sont pourvues d'une lisière en ABS gris clair de 3 mm d'épaisseur. Les plans Eluplan offrent une grande résistance à l'huile, à la graisse, aux acides faibles et aux alcalins (ces facteurs influencent toutefois l'aspect de la surface).

Remarque(s):

Le revêtement en plastique Eluplan n'est **pas résistant à la lumière**, les modifications de la couleur par le soleil ou la lumière ne peuvent faire l'objet d'aucune réclamation.

Description technique

| | |
|------------------------------------|--|
| Couleur surface du plan de travail | gris foncé |
| Matériau plan de travail | Noyau de bois ST avec revêtement plastique Eluplan |
| Épaisseur revêtement | 2 mm |

| | |
|------------------------------|---|
| Revêtement plan de travail | Eluplan (plastique), (linoléum) |
| Surface plan de travail | Revêtement antistatique, très résistant à l'abrasion, moyennement dur, non résistant à la lumière |
| Longueur | 2000 mm |
| Epaisseur | 50 mm |
| Lisière en ABS | 3 mm |
| Attribut des noms de produit | Profondeur 800 mm |
| Profondeur | 800 mm |
| Type de produit | Plateaux d'établis |