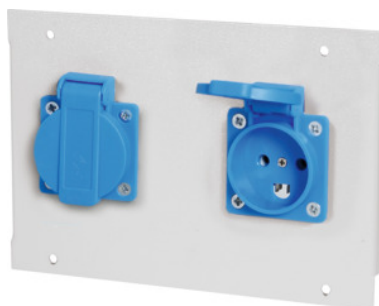


Garant**Module d'alimentation, Module: DK250V/2****Données de commande**

N° commande	928470 DK250V/2
GTIN	4062406116897
Classe d'article	91P

Description**Exécution:**

En tôle d'acier, **structure modulaire**. Tous les éléments sont pourvus de **câbles** et de **connecteurs mâles-femelles**.

Principe d'enchâssement Plug and play. Les modules électriques sont préconfectionnés avec un câble de raccordement et un connecteur tripolaire 928491 réf. 3 pour un raccordement direct au bloc de distribution. Module 928470 réf. CEE400/5 préconfectionné avec câble de raccordement et connecteur 5 pôles 928491 réf. 5. Tous les modules d'alimentation électrique sont conçus comme prises de sécurité (Schuko) et sont conformes à la classe de protection I.

Description:**Caractéristiques techniques du système industriel (928490; 928491; 928492):**

- **Puissance raccordée maximale 230 V / c.a., 16 A ou 400 V / c.a., 16 A.**
- **Charge admissible totale en courant alternatif: 3,5 kW.**
- **Charge totale en courant triphasé: 10,5 kW.**
- **Section des câbles préconfectionnés:**
 - 3 × 1,5 mm² en courant alternatif (L, N, PE)**
 - 5 × 1,5 mm² en courant triphasé (L1, L2, L3, N, PE)**
- **Classe de protection 1**
- **Classe de protection IP 20.**

Utilisation:

Nos différents modèles de prises avec le type de fiche correspondant sont décrits ci-après. L'utilisation dans d'autres pays peut être déterminée par le type de fiche.

Allemagne / DE: Type F
 Suisse / CH: Type J
 Italie / IT: Type L
 France / FR: Type E
 République tchèque / CZ: Type E
 Angleterre / GB: Type G
 Danemark / DK: Type K
 Etats-Unis / US: Type B

Adapté(s) pour:

925885, 927325 – 927329, 928411 – 928413, 928421, 928441 – 928444, 928500 et 928510.

Coloris:

Gris clair RAL 7035, **revêtement par poudre.**

Remarque(s):

- **Lors du garnissage individuel avec des modules, veiller à ne pas dépasser le nombre maximum de divisions de rail d'alimentation.**
- **Les articles 928470 réf. US110V/1 et US110V/2 ne peuvent être montés qu'avec les modules suivants: _ON/OFF1, _COVER, _AIR/S, _NET, _USB, _USB/5V _LINK.**
- **Seuls des électriciens sont autorisés à procéder aux branchements initiaux ainsi qu'au branchement des fiches et prises aux câbles.**

Description technique

Description	2 prises de sécurité avec couvercle rabattable
Division	2E
Tension nominale	250 V
Intensité nominale	16 A
Hauteur	137 mm
Poids	0,2 kg
Largeur	200 mm
Interrupteur marche/arrêt	non
Nombre de prises de type K	2
Type de fiche, entrée	Système d'emboîtement GST
Type de prise	K
Type de courant	AC
Epaisseur du matériau	1,5 mm

Couleurs disponibles

RAL 9002, 7035, 7005, 7016, 6011,
5018, 5012, 5011, 5005, 3003

Type de produit

Modules énergie