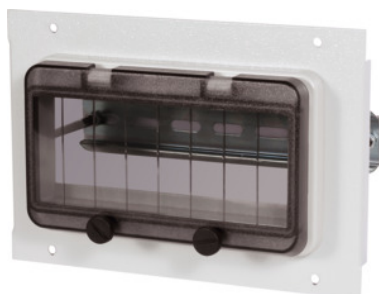


Garant**Module d'alimentation, Module: COVER****Données de commande**

N° commande	928470 COVER
GTIN	4062406131784
Classe d'article	91P

Description**Exécution:**

En tôle d'acier, **structure modulaire**. Tous les éléments sont pourvus de **câbles** et de **connecteurs mâles-femelles**.

Principe d'enfichage Plug and play. Les modules électriques sont préconfectionnés avec un câble de raccordement et un connecteur tripolaire 928491 réf. 3 pour un raccordement direct au bloc de distribution. Module 928470 réf. CEE400/5 préconfectionné avec câble de raccordement et connecteur 5 pôles 928491 réf. 5.

Description:**Caractéristiques techniques du système industriel (928490; 928491; 928492):**

- **Puissance raccordée maximale 230 V / c.a., 16 A ou 400 V / c.a., 16 A.**
- **Charge admissible totale en courant alternatif: 3,5 kW.**
- **Charge totale en courant triphasé: 10,5 kW.**
- **Section des câbles préconfectionnés:**
 - 3 × 1,5 mm² en courant alternatif (L, N, PE)**
 - 5 × 1,5 mm² en courant triphasé (L1, L2, L3, N, PE)**
- **Classe de protection 1**
- **Classe de protection IP 20.**

Utilisation:

Nos différents modèles de prises avec le type de fiche correspondant sont décrits ci-après. L'utilisation dans d'autres pays peut être déterminée par le type de fiche.

Allemagne / DE: Type F

Suisse / CH: Type J

Italie / IT: Type L

France / FR: Type E

République tchèque / CZ: Type E

Angleterre / GB: Type G

Danemark / DK: Type K

Etats-Unis / US: Type B

Adapté(s) pour:

925885, 927325 – 927329, 928411 – 928413, 928421, 928441 – 928444, 928500 et 928510.

Coloris:

Gris clair RAL 7035, **revêtement par poudre.**

Remarque(s):

- **Lors du garnissage individuel avec des modules, veiller à ne pas dépasser le nombre maximum de divisions de rail d'alimentation.**
- **Les articles 928470 réf. US110V/1 et US110V/2 ne peuvent être montés qu'avec les modules suivants: _ON/OFF1, _COVER, _AIR/S, _NET, _USB, _USB/5V_LINK.**
- **Seuls des électriciens sont autorisés à procéder aux branchements initiaux ainsi qu'au branchement des fiches et prises aux câbles.**

Description technique

Exécution	Dim. int. 165×50 mm
Division	2E
Description	Boîtier de protection avec profilé chapeau et couvercle rabattable transparent pour disjoncteurs de protection de ligne et différentiels
Hauteur	137 mm
Poids	0,2 kg
Largeur	200 mm
Epaisseur du matériau	1,5 mm
Couleurs disponibles	RAL 9002, 7035, 7005, 7016, 6011, 5018, 5012, 5011, 5005, 3003
Type de produit	Modules énergie