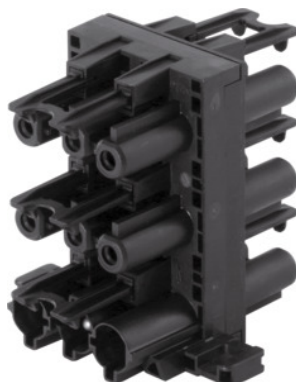


BLOC DE DISTRIBUTION, Nombre de pôles / Nombre de sorties: 3/5**Données de commande**

N° commande	928492 3/5
GTIN	4062406117184
Classe d'article	91P

Description**Description:****Caractéristiques techniques du système industriel (928490; 928491; 928492):**

- Puissance raccordée maximale 230 V / c.a., 16 A ou 400 V / c.a., 16 A.
- Charge admissible totale en courant alternatif: 3,6 kW.
- Charge totale en courant triphasé: 10,5 kW.
- Section des câbles préconfectionnés:
 - 3 × 1,5 mm² en courant alternatif (L, N, PE)
 - 5 × 1,5 mm² en courant triphasé (L1, L2, L3, N, PE)
- Classe de protection 1
- Classe de protection IP 20.

Fonctionnement:

IP20: Protection contre la pénétration de corps étrangers de $\varnothing < 12$ mm, mais tout contact doit être évité, et pas de protection contre l'eau.

Remarque(s):

Seuls des électriciens sont autorisés à procéder aux branchements initiaux ainsi qu'au branchement des fiches et prises aux câbles !

Description technique

Nombre de sorties tripolaires pour 923419 réf. 3	1
Nombre de sorties	5
Nombre de pôles	3
Tension nominale	240 V
Nombre de sorties tripolaires pour 923420 réf. 3	5
Alimentation électrique	Fonctionnement sur secteur
Indice de protection IP	IP 20
Type de fiche, entrée	Système d'emboîtement GST
Type de produit	Bloc de distribution