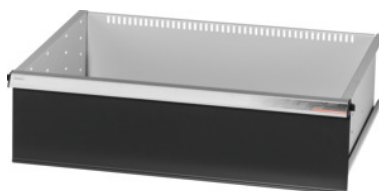


Garant GRIDLINE

**Tiroir avec déverrouillage individuel d'une seule main 75 kg, 26×20G,
Hauteur frontale des tiroirs: 200mm****Données de commande**

| | |
|------------------|---------------|
| N° commande | 930634 200 |
| GTIN | 4062406131487 |
| Classe d'article | 9GK |

Description**Exécution:**

Tiroirs à extension totale avec glissières différentielles. Barre-poignée en aluminium avec porte-étiquettes remplaçables et réutilisables.

Perforations pour accueillir des parois crantées au pas de 25 mm (à partir d'une hauteur frontale de tiroir de 75 mm).

Avec **déverrouillage individuel des tiroirs à une seule main** – empêche toute ouverture des tiroirs pendant le transport. Indispensable pour toutes les armoires roulantes.

Charge admissible 75 kg.

Adapté(s) pour:

Caissons d'armoires à outils 30×24G 930625.

Livraison:

Tiroir complet avec 1 paire de rails de guidage.

Coloris:

Corps de tiroir gris clair RAL 7035, façades anthracite RAL 7016, **revêtement par poudre. Corps de tiroir non configurable, toujours gris clair RAL 7035.**

Description technique

| | |
|--|--------|
| Surface utile de tiroir en G | 26×20 |
| Poids | 16 kg |
| Charge admissible des tiroirs/plateaux extensibles | 75 kg |
| Hauteur frontale | 200 mm |

| | |
|---|--|
| Hauteur utile | 175 mm |
| Déverrouillage individuel des tiroirs | Une main |
| Largeur utile en G | 26 |
| Profondeur utile en G | 20 |
| Domaine d'utilisation | Armoires roulantes |
| Profondeur utile | 500 mm |
| Largeur utile | 650 mm |
| avec déverrouillage individuel des tiroirs | oui |
| Épaisseur du matériau | 1,2 mm |
| Extraction des tiroirs (partielle/totale) | 100 % |
| Couleurs disponibles | RAL 9002, 7035, 7005, 7016, 6011, 5018, 5012, 5011, 5005, 3003 |
| Largeur utile × profondeur utile de tiroir en G | 26×20G |
| Type de produit | Tiroir |

Accessoires

| | |
|---|-----------|
| Jeux d'étiquettes 10 pièces Largeur utile de tiroir en G 26 | 951030 26 |
| Déverrouillage individuel des tiroirs à une seule main Largeur utile de tiroir en G 26 | 951020 26 |
| Embouts pour barres-poignées 20 pièces Type 10 | 951025 10 |
| Couvercle en PVC pour jeu de barres-poignées 10 pièces Largeur utile de tiroir en G 26 | 951032 26 |