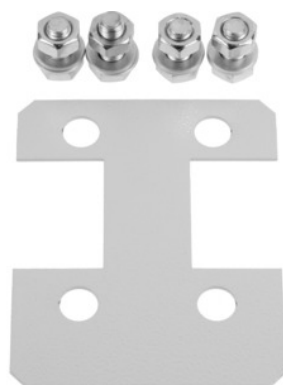


**Garant****TMSERROR, Type: 1****Données de commande**

N° commande	938027 1
GTIN	4045197728142
Classe d'article	91W

**Description****Exécution:**

En tôle d'acier pour un assemblage optimal de deux colonnes de support adjacentes.

**Adapté(s) pour:**

Colonnes support 923000, 928010, 928075, 928076 et 938000, 938012, 938013.

**Coloris:**

Gris clair RAL 7035, **revêtement par poudre.**

**Remarque(s):**

Les deux raccords ne peuvent pas être utilisés ensemble.

**Description technique**

Profondeur	99 mm
Largeur	79 mm
Type	1
Série	Workstation
Série	Etablis KOMBI

Epaisseur du matériau	1,5 mm
Type de produit	Adaptateurs