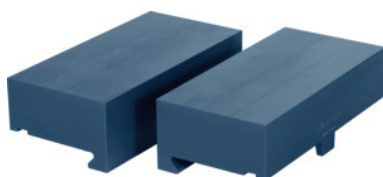


Garant**Mors rapporté pour largeur de mors 125 mm, acier, Largeur mors: 250 mm****Données de commande**

N° commande	362646 250
GTIN	4045197738103
Classe d'article	31P

Description**Exécution:**

Mors rapportés en différentes largeurs, en aluminium anodisé ou acier de cémentation, résistance moyenne.

Avantage(s):

- **Mise en œuvre des mors indépendante du fabricant. Changement des mors rapportés d'Allmatic vers Garant, Röhm, Gressel, etc.**
- **Temps de changement très court – changement rapide des mors rapportés.**
- **Augmentation du temps d'utilisation des machines grâce à des valeurs minimales de temps d'équipement.**
- **Mise en œuvre extrêmement flexible.**

Fonctionnement:

Emboîtement rapide et simple des mors rapportés sur les semelles. Plus de vissage laborieux des mors sur l'étau.

Utilisation:

Semelles pour le montage sur l'étau adapté en association avec les mors rapportés à changement rapide.

Livraison:

1 mors rapporté.

Remarque(s):

Autres tailles sur demande.

Hauteur mors h: 45 mm

Longueur mors l: 98 mm

Description technique

Hauteur mors h	45 mm
Longueur mors l	98 mm
Type de produit	Mors pour étaux