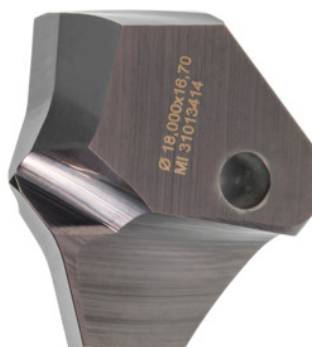


**Garant****Lame de perçage HiPer-Drill m7, HB3040, Ø D: 25,5mm****Données de commande**

N° commande	231645 25,5
GTIN	4062406163013
Classe d'article	21M

**Description****Exécution:**

Plaquette de coupe rectifiée de manière prismatique pour un positionnement précis et une assise stable.

Précision de concentricité à l'état monté  $\leq 20 \mu\text{m}$ . Pour alésages jusqu'à la précision IT9.

**Amincissement spécial de forme pyramidale**, pré-perçage optimal, même dans des conditions instables et longs porte-à-faux d'outil.

Par exemple, lors de l'usinage de tôles et de poutres en acier. Convient également pour le perçage de paquets.

**Remarque(s):**

Profondeur de perçage sans arrosage interne jusqu'à  $1 \times D$ .

Les données de coupe sont valables pour l'élément de base  $5 \times D$ .

Effectuer les alésages pilotes exclusivement avec une plaquette de coupe de même type.

**Description technique**

Ø D	25,5 mm
Série	HiPer-Drill

pour élément de base réf.	25 mm
Application de perçage	Perçage en paquet
Avance f dans l'acier < 750 N/mm <sup>2</sup>	0,33 mm/tr
Nombre de changements/dents	1
Revêtement	TiAlN
Angle de pointe	160 degré
Nuance	HB3040
Type d'outils	Carbure
Semi-Standard	oui
Nombre de dents Z	2
Type de produit	Inserts de coupe pour perçage

### Données utilisateur

	Adéquation	V <sub>c</sub>	Code ISO
Acier < 500 N/mm <sup>2</sup>	adaptée	140 m/min	P
Acier < 750 N/mm <sup>2</sup>	adaptée	120 m/min	P
Acier < 900 N/mm <sup>2</sup>	adaptée	100 m/min	P
Fonte GG(G)	moyennement adaptée	80 m/min	K
av. arrosage max.	adaptée		
av. arrosage min.	moyennement adaptée		
à sec	moyennement adaptée		