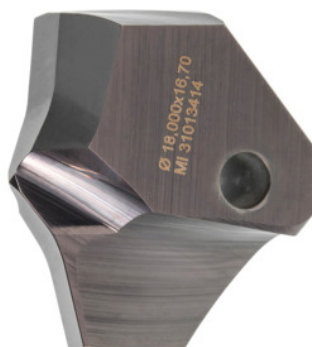


Garant**Lame de perçage HiPer-Drill m7, HB3040, Ø D: 23mm****Données de commande**

N° commande	231645 23
GTIN	4062406162979
Classe d'article	21M

Description**Exécution:**

Plaquette de coupe rectifiée de manière prismatique pour un positionnement précis et une assise stable.

Précision de concentricité à l'état monté $\leq 20 \mu\text{m}$. Pour alésages jusqu'à la précision IT9.

Amincissement spécial de forme pyramidale, pré-perçage optimal, même dans des conditions instables et longs porte-à-faux d'outil.

Par exemple, lors de l'usinage de tôles et de poutres en acier. Convient également pour le perçage de paquets.

Remarque(s):

Profondeur de perçage sans arrosage interne jusqu'à $1 \times D$.

Les données de coupe sont valables pour l'élément de base $5 \times D$.

Effectuer les alésages pilotés exclusivement avec une plaquette de coupe de même type.

Description technique

Série	HiPer-Drill
pour élément de base réf.	23 mm

Ø D	23 mm
Application de perçage	Perçage en paquet
Avance f dans l'acier < 750 N/mm ²	0,33 mm/tr
Nombre de changements/dents	1
Revêtement	TiAlN
Angle de pointe	160 degré
Nuance	HB3040
Type d'outils	Carbure
Semi-Standard	oui
Nombre de dents Z	2
Type de produit	Inserts de coupe pour perçage

Données utilisateur

	Adéquation	V _c	Code ISO
Acier < 500 N/mm ²	adaptée	140 m/min	P
Acier < 750 N/mm ²	adaptée	120 m/min	P
Acier < 900 N/mm ²	adaptée	100 m/min	P
Fonte GG(G)	moyennement adaptée	80 m/min	K
av. arrosage max.	adaptée		
av. arrosage min.	moyennement adaptée		
à sec	moyennement adaptée		