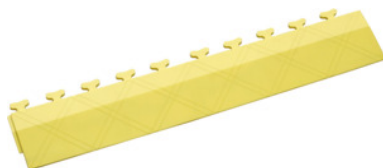


Bordure avec denture positive, Couleur: YELLOW**Données de commande**

N° commande	972587 YELLOW
GTIN	4057989104072
Classe d'article	98E

Description**Exécution:**

Non conductrices ESD, servent à délimiter la zone EPA. Dalles en PVC, surface lisse.

Couleurs: jaune, noir.

Remarque(s):

Pour des raisons techniques dues au matériau, le produit présente de légères variations de couleur à certains endroits.

Longueur: 60,8 cm

Largeur: 10 cm

Epaisseur: 10,5 mm

Description technique

Longueur	60,8 cm
Epaisseur	10,5 mm
Couleur	jaune
Largeur	10 cm
Type de produit	Bordure